

Die Glace-Saison ist eröffnet!

Liebe Leserinnen und Leser



Der April hat uns schon einige warme und sonnige Tage beschert.

Ab **Montag 4. Mai** ist bei uns in der Cafeteria wieder ein Sortiment von verschiedenen Glaces für jung und alt verfügbar.

N° 119 - Samstag 2. Mai 2020

Coronavirus

In den letzten zwei Monaten konnten wir uns auch im Aespliz nicht den Auswirkungen des **Coronaviruses** entziehen. Wir sind sehr dankbar, dass wir bisher weder bei unseren Bewohnerinnen und Bewohnern noch bei unseren Mitarbeitenden eine Covid-19 Infektion hatten.

In dieser Ausgabe der Aesplizer Nachrichten möchte ich darüber berichten, welche Anlässe wir trotz des Shutdowns und des Besuchsverbotes im Aespliz durchgeführt haben. Ebenfalls finden Sie einen Bericht über das Covid-19 **Forschungsprojekt „folding@home“**, an dem sich das Aespliz aktiv beteiligt. Trotz der weiterhin schwierigen Situation wünsche ich Ihnen eine sonnige Frühlingszeit und viel Freude beim Lesen. **Bleiben Sie gesund!**

Geplante Umbauprojekte

Auch in diesem Jahr sind im Aespliz verschiedene Renovations- und Umbauprojekte geplant. Als erstes wird an der Ostseite des Aespliz eine **Lärmschutzwand** erstellt. Die Bauarbeiten beginnen im Mai. Weiter ist dieses Jahr die Erneuerung der **Besucher WC's**, die Verlegung des **Coiffeur Salons** und der Neubau des **Pflegebads** im 1.OG geplant.

Im Moment befinden wir uns in der Detailplanung dieser Projekte, sobald wir Genaueres wissen werden, wir wieder informieren.

INHALTE

Veranstaltungen	Seite 2
Bewohner	Seite 3
Geburtstage	Seite 3
Informationen	Seite 4



Aesplizer Nachrichten
für Bewohnerinnen und Bewohner

Veranstaltungskalender

Jeden Montag 09:30 Uhr Turnen, jeden Donnerstag einkaufen für Bewohner/innen

01. Mai	10:00 Uhr	Andacht
05. Mai	14:30 Uhr	Spielen
08. Mai	10:00 Uhr	Andacht
08. Mai	15:00 Uhr	Vorlesen
09. Mai	14:30 Uhr	Balkonkonzert Blasmusikduo Lüthi
10. Mai		Muttertag
11. Mai	14:30 Uhr	Handarbeiten mit Elisabeth
12. Mai	14:00 Uhr	Kegeln
13. Mai	16:30 Uhr	Singen
15. Mai	10:00 Uhr	Andacht
15. Mai	14:30 Uhr	Balkonkonzert Handorgelmusik Heinz Wilhelm
18. Mai	15:00 Uhr	Menüplanbesprechung
19. Mai	14:30 Uhr	Spielen
20. Mai	14:30 Uhr	Bewohnerrat mit Benjamin Gimmel
21. Mai		Auffahrt
22. Mai	10:00 Uhr	Andacht
25. Mai	14:30 Uhr	Handarbeiten mit Elisabeth
26. Mai	14:00 Uhr	Kegeln
27. Mai	16:30 Uhr	Singen
29. Mai	10:00 Uhr	Andacht
29. Mai	15:00 Uhr	Vorlesen mit Elisabeth Lüthi
31. Mai		Pfingsten



01. Juni		Pfingstmontag kein Turnen
02. Juni	14:30 Uhr	Spielen
05. Juni	10:00 Uhr	Andacht
07. Juni		Vatertag
08. Juni	14:30 Uhr	Handarbeiten mit Elisabeth
09. Juni	14:00 Uhr	Kegeln
10. Juni	16:30 Uhr	Singen
12. Juni	10:00 Uhr	Andacht
12. Juni	14:00 Uhr	Hörgeräte - Service
15. Juni	15:00 Uhr	Menüplanbesprechung
16. Juni	14:30 Uhr	Spielen
19. Juni	10:00 Uhr	Andacht
19. Juni	15:00 Uhr	Vorlesen mit Elisabeth Lüthi
22. Juni	14:30 Uhr	Handarbeiten mit Elisabeth
23. Juni	14:00 Uhr	Kegeln
24. Juni	16:30 Uhr	Singen
26. Juni	10:00 Uhr	Andacht
30. Juni	10:00 Uhr	Spielen



Bewohnerinnen und Bewohner

Im Verlauf der letzten beiden Monaten durften wir einen neuen Mitbewohner bei uns begrüßen.



Am Montag 02. März ist **Herr Petrick Dieter** im Aespliz eingezogen.



Wir wünschen gutes Einleben !

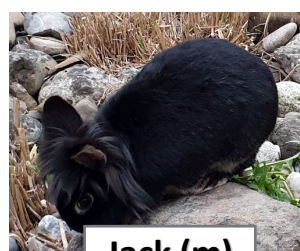
Im April durften wir 6 weitere Mitbewohnende im Aespliz willkommen heißen. Eigentlich war geplant, dass diese für ca. zwei Wochen über Ostern im Aespliz einen Ferientaufenthalt verbringen. Es hat ihnen aber hier so gut gefallen, dass sie nicht mehr nach Hause zurück wollten. Auch ihnen wünschen wir gutes Einleben!



Gurgelmehl (m)



Roberto (m)



Jack (m)



Luna (w)



Lea (w)



Siri (m)

Geburtstage Mai & Juni

Moser Paul	11. Mai (1923)	Möri Edith	27. Mai (1931)
Baumann Ursula	18. Mai (1932)	Grossenbacher Frieda	29. Mai (1925)
Petrick Dieter	25. Mai (1941)	Heimberg Milda	30. Mai (1934)
		Girod Frieda	01. Juni (1923)
		Krebs Rosa	05. Juni (1928)
		Frey Karl	06. Juni (1929)
		Habegger René	14. Juni (1947)



AKTUELL

Besuchsfenster

Das Fenster ist seit dem 20. April eingerichtet. So können Besuche mit Sichtkontakt und Gesprächsmöglichkeit wieder stattfinden. Das Besuchsfenster ist täglich von 09:00 - 17:00 Uhr geöffnet, ein Gesprächstermin kann im Sekretariat reserviert werden.



Coronavirus im Aespliz

In einem ersten Schritt haben wir uns natürlich darauf konzentriert die angeordneten Schutz- und Vorsichtsmassnahmen gemäss den Vorgaben der Behörden umzusetzen. Oberstes Ziel dabei war, dass das Virus wenn möglich gar nie bei uns auftritt und wenn doch, dass sich möglichst wenige Personen damit anstecken.

Sehr wichtig war uns neben diesen Arbeiten aber auch, den Alltag mit soviel Normalität wie möglich zu gestalten. So haben wir versucht möglichst viele Aktivitäten unter Einhaltung der Hygienevorgaben mit eigenem Personal weiterhin durchzuführen. Folgende

IMPRESSUM

Redaktion

Benjamin Gimmel

Fotos

Senevita Aespliz

Anlässe konnten wir in den letzten Wochen trotz der Coronakrise durchführen:

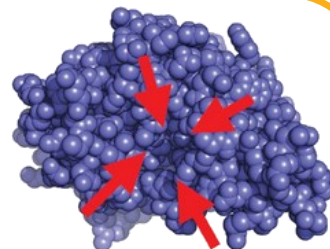
- Turnen
- Singen
- Spielnachmittage
- Kegeln
- Einkauf für Bewohnende
- Andacht
- Ostergottesdienst
- Eierfärben

Zudem haben wir für unsere Bewohnenden Balkonkonzerte im Garten organisiert.

Die Küche servierte jeden Tag zum Zvieri ein feines Dessert oder ein Gebäck.

An dieser Stelle ein ganz grosses **MERCI!** Den Bewohnenden und Angehörigen für ihr Verständnis und das Einhalten der Vorschriften und Anweisungen. Den Mitarbeitenden für die Flexibilität, das Engagement. Den freiwilligen Mitarbeitenden dass sie weiterhin für unsere Bewohnenden die Einkäufe getätigt haben.

**FOLDING
@HOME**



Das Aespliz beteiligt sich am **Forschungsprojekt** folding@home. Dieses Projekt berechnet die **Eiweiss-Strukturen** von **SARS-CoV-2** (Coronavirus). Ein Laptop im Aespliz wurde so konfiguriert, dass er Rechnerleistung für dieses Projekt zur Verfügung stellt. Der Laptop steht beim Empfang, jederzeit kann beobachtet werden wie viele Berechnungen für das Projekt bereits erledigt wurden.

Weitere Infos und einen genauen Projektbeschrieb finden Sie unter www.foldingathome.org (englisch).