

Näher am Menschen

senevita

Betreutes Wohnen und Pflege



Senevita Résidence Beaulieu
Murten

Inhaltsverzeichnis

<u>Herzlich willkommen</u>	3
<u>Selbstbestimmt leben</u>	4
<u>Unser umfassendes Angebot</u>	8
<u>Lebendiges Umfeld Murten</u>	9
<u>Ganzheitliche Pflege und Betreuung</u>	10

Herzlich willkommen



Selbstbestimmte Lebensgestaltung

Lebensqualität gewinnt in reifen Jahren an Bedeutung. Senevita bietet ein Zuhause, in dem Sie sich rundum geborgen fühlen und in Sicherheit wissen. Bei uns steht der Mensch im Mittelpunkt – wir bieten individuelle Betreuung und Pflege, ganz nach Wunsch und Bedarf.

In der Senevita Résidence Beaulieu bieten wir Ihnen Wohnen mit attraktiven Dienstleistungen sowie eine auf persönliche Bedürfnisse zugeschnittene Pflege und Betreuung in gepflegtem, familiärem Ambiente. Oberstes Gebot ist Ihre selbstbestimmte Lebensgestaltung, ergänzt mit Dienstleistungen nach Bedarf. Ein herzliches Klima und Ihre Lebensqualität sind uns wichtig.

Gerne empfangen wir Sie zu einer unverbindlichen Besichtigung und zu einem ersten Beratungsgespräch.

Das bietet die Senevita Résidence Beaulieu

- 55 hochwertige und seniorenrechtliche 1½-, 2½- und 3½-Zimmer-Wohnungen mit grossem gedeckten Balkon oder Gartensitzplatz sowie eigenem Kellerabteil
- 20 geräumige Pflegeeinzelzimmer mit eigener Dusche und WC
- 24-Stunden-Notruf
- wöchentliche Wohnungsreinigung
- tägliches Mittagessen in einem gepflegten Ambiente
- umfangreiches Aktivitäten- und Veranstaltungsangebot
- Coiffeur, Hand- und Fusspflege
- Aktivierungstherapie
- Physiotherapie
- Palliativpflege
- eigene Spitexleistungen
- Parkplatz

Selbstbestimmt leben

Bedürfnisgerecht wohnen



Frei entscheiden

Die Senevita Résidence Beaulieu bietet Ihnen ein Wohnumfeld, in dem Sie den Alltag selbstbestimmt gestalten und frei entscheiden, wann und wie viel Unterstützung Sie in Anspruch nehmen möchten. Sie richten sich mit Ihren eigenen Möbeln ein, und auch Ihre Haustiere sind willkommen – solange Sie selbstständig für diese sorgen können. Ihre Post erreicht Sie in Ihrem persönlichen Briefkasten. Privatsphäre ist uns ein wichtiges Anliegen. Sie bestimmen Ihren Tagesablauf und wählen frei, wann Sie sich zurückziehen oder wann Sie an Veranstaltungen in der Hausgemeinschaft teilnehmen möchten. Das Mittagessen lädt zu wertvollen Begegnungen ein.

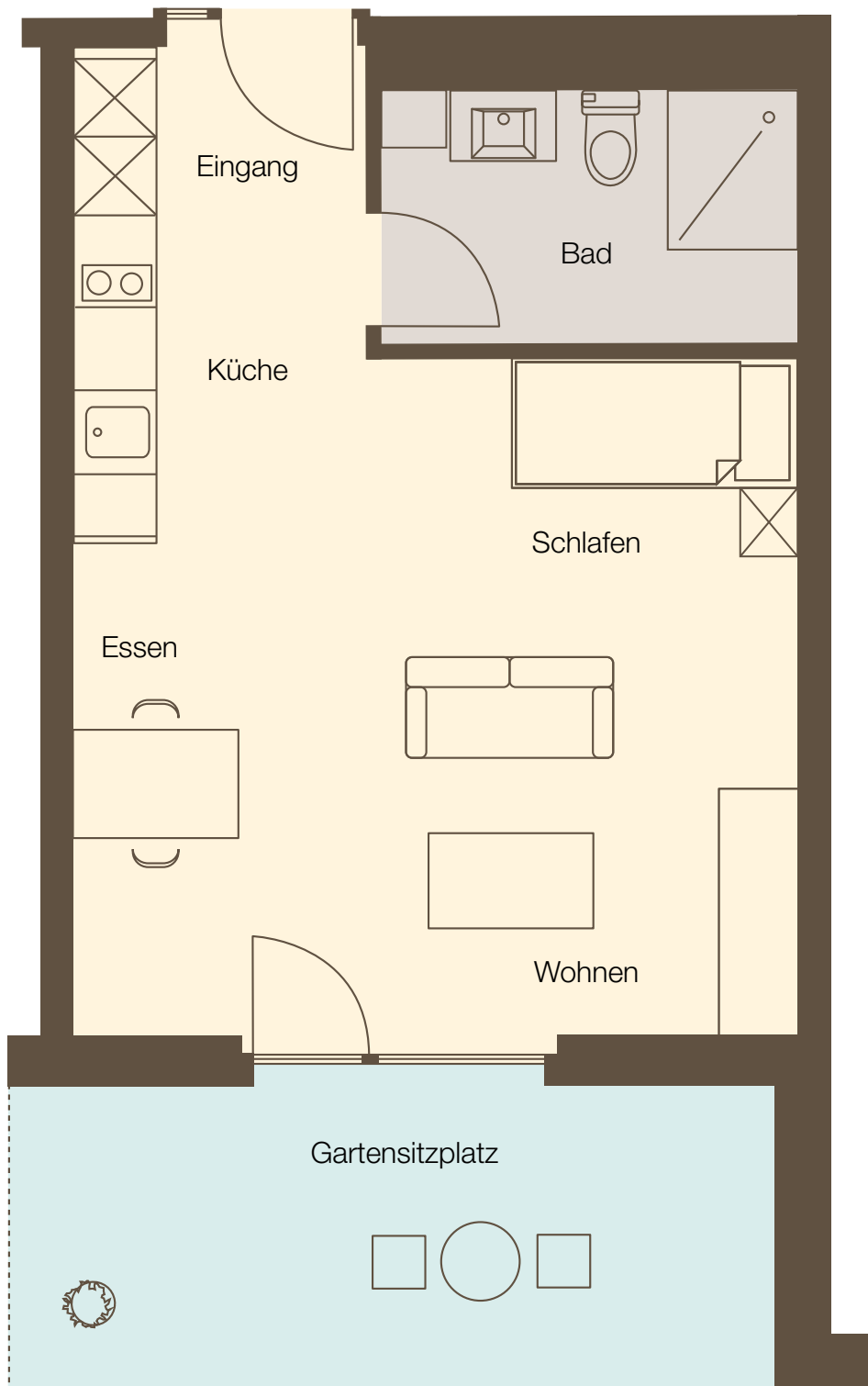
Ausstattung auf einen Blick

Die schwellenlosen 1½-, 2½- und 3½-Zimmer-Wohnungen bieten alles, was das neue Zuhause attraktiv macht:

- lichtdurchflutete, mit Parkettboden ausgestattete Räume
- Entrée mit Garderobe und Gegensprechanlage
- funktionelle Einbauküche und viel Stauraum
- Badezimmer mit rutschfestem Boden, schwellenloser Dusche, Lavabo, WC, Schrank und Haltegriffen
- grossen gedeckten Balkon oder Gartensitzplatz
- eigenes und geräumiges Kellerabteil
- Fussbodenheizung mit elektrischer Regulierung
- elektrische Lamellen- und Sonnenstoren
- 24-Stunden-Notruf-Ausstattung
- Brandmelder
- Tresor
- Anschluss für Internet, TV und Radio
- gemeinsamen Waschsalon mit Waschmaschinen, Tumbler, Bügelstation und Wäscheständer
- eigenen Briefkasten

Die 2½-Zimmer-Wohnungen eignen sich auch hervorragend für einen Haushalt mit zwei Personen.

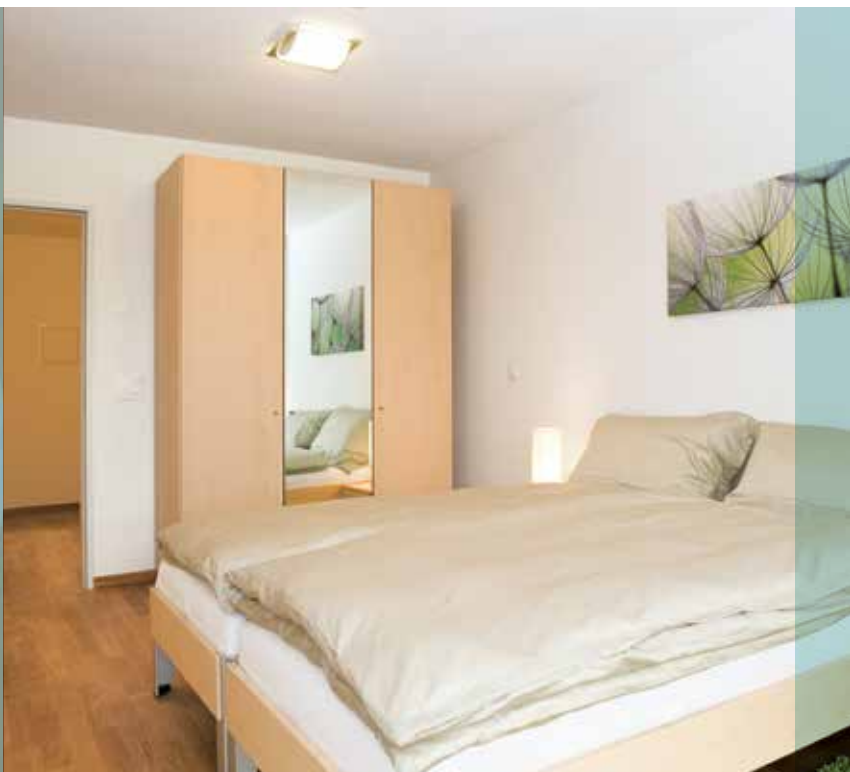
1½-Zimmer-Wohnung (ca. 36 m²)



1:50
Vermessung ohne Gewähr



Wohl und sicher Lebenslanges Wohnrecht



365 Tage Sicherheit

24 Stunden für Ihr Wohl und Ihre Sicherheit – das ganze Jahr hindurch. Das lebenslange Wohn- und Betreuungsrecht garantiert zudem, dass Sie bei zunehmender Pflegebedürftigkeit bei uns bleiben können.

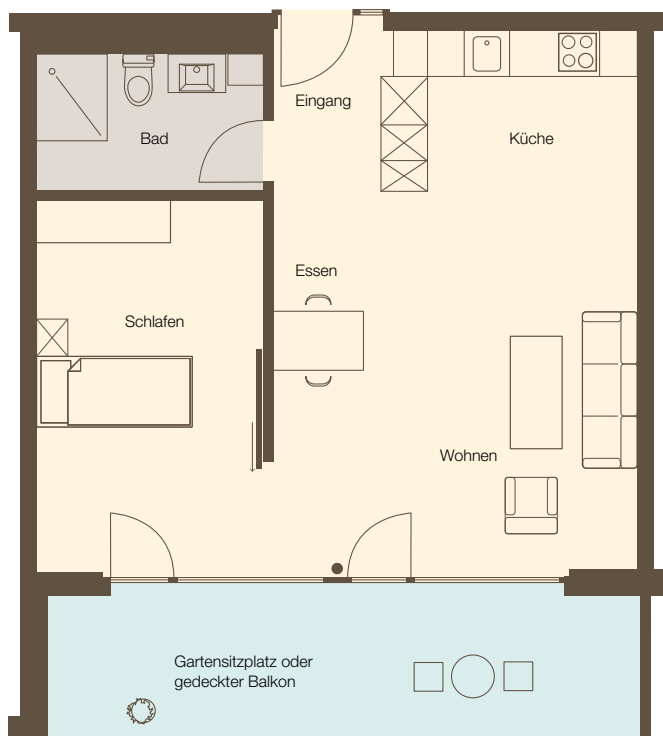
Abwechslung

Für viel Abwechslung im Alltag sorgen Bewegungsangebote und spannende Veranstaltungen wie Vorträge, Konzerte, Lesungen, Filme, Spiele und Ausflüge. Für die Schönheitspflege dürfen Sie sich vom Coiffeur und von der Hand- und Fußpflege im Haus verwöhnen lassen.

3½-Zimmer-Wohnung (ca. 80 m²)



2½-Zimmer-Wohnung (ca. 55 m²)



1:100
Vermessung ohne Gewähr



Es dreht sich alles um Sie

Unser umfassendes Angebot



Mittagessen in Gesellschaft geniessen

Ob für Fleisch- und Fischliebhaber oder Vegetarier – das 4-Gänge-Menü wird täglich neu kreiert und bietet viel Abwechslung. Dabei legen wir grossen Wert darauf, dass die Gerichte saisonal und frisch zubereitet werden. Am Mittag dürfen Sie in unserem Restaurant aus verschiedenen Menüvarianten auswählen. Frühstück und Abendessen können Sie in Ihrer eigenen Küche zubereiten oder sich in der Wohnung servieren lassen. Das Einbeziehen Ihrer Diätwünsche und individuellen Vorlieben ist für uns genauso selbstverständlich wie ein zuvorkommender und professioneller Service. Für Familienfeste oder einen Apéro im Restaurant, in der Lounge oder auf der Terrasse, gleich neben dem haus-eigenen Rebberg, bedienen wir Sie gerne auch ausserhalb der Öffnungszeiten.

Komplettes Angebot

In Ihrem neuen Zuhause bezahlen Sie einen monatlichen Pensionspreis, der Folgendes umfasst:

- lichtdurchflutete Wohnung mit eigenem Kellerabteil
- Nebenkosten
- tägliches Mittagessen mit einem reichhaltigen 4-Gänge-Menü
- wöchentliche Wohnungsreinigung
- umfangreiches Aktivitäten- und Veranstaltungsangebot
- Aktivierungstherapie
- 24-Stunden-Notruf während 365 Tagen
- Benutzung der Gemeinschaftsräume
- lebenslanges Wohn- und Betreuungsrecht
- aufmerksame und hilfsbereite Ansprechpartner




Weitere Dienstleistungen wie eigene Spitexleistungen, einen eigenen Parkplatz, Coiffeur, Hand- und Fusspflege, Physiotherapie sowie Unterstützung bei Unterhalt und Reparaturen, Kleiderreinigung, Hausarbeiten und Administration beziehen und bezahlen Sie individuell nach Bedarf.

Lebendiges Umfeld

Im Stadtkern von Murten

Auf einen Blick

- ① Coop
- ② Bank
- ③ Poststelle
- ④ Apotheke
- ⑤ Denner
- ⑥ Tankstelle
- ⑦ Migros

-  Bus Nr. M18
-  Bahnhof Murten
-  Hafen Murten LNM



In guten Händen

Ganzheitliche Pflege und Betreuung



Umfassend betreut

Wenn die Kräfte nachlassen und Pflege nötig wird, umsorgen wir Sie so lange wie möglich in Ihrer Wohnung mit unseren eigenen Spitexdienstleistungen. Bei dauerhafter und starker Pflegebedürftigkeit besteht die Möglichkeit, in eines unserer grosszügigen Pflegezimmer zu wechseln. Die pflegerischen Leistungen richten wir nach Ihren Gewohnheiten und Bedürfnissen aus. Ihre Angehörigen werden in die Prozesse einbezogen und unterstützen damit die Betreuung. Unser Pflegeangebot ist von den Krankenkassen anerkannt. Sie profitieren im ganzen Haus von der freien Arztwahl.



Individuell eingerichtet

Die Pflegeabteilung besteht aus 20 schönen und hochwertigen Einzelzimmern. Jedes der Zimmer verfügt über ein komfortables Pflegebett, ein eigenes Bad mit Dusche und WC und einen Einbauschränk mit Tresor. Ihr Zimmer gestalten Sie nach Ihren persönlichen Vorstellungen. Zur modernen Ausstattung gehören Anschlüsse für Internet, TV und Radio. Ein gemütlicher Aufenthalts- und Essraum lädt zum Verweilen ein.

Pflege auf einen Blick

- auf persönliche Bedürfnisse zugeschnittene Pflege und Betreuung (24 Stunden/365 Tage)
- geräumiges und lichtdurchflutetes Pflegeeinzelzimmer
- komfortables und elektrisch verstellbares Pflegebett
- Badezimmer mit rutschfestem Boden, schwellenloser Dusche, Lavabo, WC, Schränk und Haltegriffen
- Heimarzt oder freie Arztwahl
- Aktivierungstherapie
- umfangreiches Aktivitäten- und Veranstaltungsangebot
- Palliativpflege
- Anschlüsse für Internet, TV und Radio
- Fussbodenheizung mit elektrischer Regulierung
- elektrische Lamellenstoren
- bezahlbar für Bezüger/-innen von Ergänzungsleistungen

Näher am Menschen

senevita

Résidence Beaulieu



Weitere Betriebe der Senevita-Gruppe

In Aarau, Affoltern am Albis, Basel, Bern, Burgdorf, Dietikon, Ebikon, Muri bei Bern, Olten, Pratteln, Spreitenbach, Studen und Zürich.

www.senevita.ch