

*Näher am Menschen*

# senevita

Betreutes Wohnen und Pflege



## Senevita Residenz Bornblick Olten

# Inhaltsverzeichnis

<u>Herzlich willkommen</u>	3
<u>Bedürfnisgerecht wohnen</u>	4
<u>Unser umfassendes Angebot</u>	8
<u>Umfeld Olten</u>	9
<u>Ganzheitliche Betreuung und Pflege</u>	10

# Herzlich willkommen



## Selbstbestimmte Lebensgestaltung

Lebensqualität ist keine Frage des Alters. Wichtig ist und bleibt, dass wir selbst über unsere Lebensgestaltung entscheiden können. Was in reifen Jahren an Bedeutung gewinnt, sind Sicherheit und Geborgenheit. Senevita bietet ein Zuhause, das diesem Anspruch gerecht wird. Bei uns steht der Mensch im Mittelpunkt – wir bieten individuelle Betreuung und Pflege, ganz nach Wunsch und Bedarf. Und sorgen gleichzeitig für eine sichere Umgebung.

In der Senevita Residenz Bornblick finden Sie massgeschneiderte betreute Wohnangebote in gepflegtem, familiärem Ambiente. Unsere Angebotspalette ist auf die jeweiligen Bedürfnisse unserer Bewohnerinnen und Bewohner abgestimmt und bietet alles, was Sie brauchen: von feiner Gastronomie über ein abwechslungsreiches Veranstaltungsprogramm bis hin zu professioneller Betreuung und pflegerischen Leistungen.

Wir setzen alles daran, Sie mit unseren Dienstleistungen im Alltag zu entlasten und zu Ihrer Lebensqualität beizutragen. Gerne empfangen wir Sie zu einer unverbindlichen Besichtigung und zu einem ersten Beratungsgespräch.

## Das bietet die Senevita Residenz Bornblick

- hochwertige und seniorengerechte 2- und 3-Zimmer-Wohnungen
- Pflegezimmer (Einzelzimmer mit eigener Dusche und WC)
- 24-Stunden-Notruf
- gepflegtes Gastronomieangebot im hauseigenen öffentlichen Restaurant
- Coiffeur, Pediküre und Physiotherapie im Haus
- mehrere Aufenthalts- und Mehrzweckräume
- vielfältiges Veranstaltungsprogramm

# Selbstbestimmt leben

## Bedürfnisgerecht wohnen



### Frei entscheiden

Die Senevita Residenz Bornblick bietet Ihnen ein Wohnumfeld, in dem Sie den Alltag selbstbestimmt gestalten und frei entscheiden, wann und wie viel Unterstützung Sie in Anspruch nehmen möchten. Sie richten sich mit Ihren eigenen Möbeln ein und geniessen volle Privatsphäre. Ihre Post erreicht Sie in Ihrem persönlichen Briefkasten, Sie empfangen Besuch, wann immer Sie möchten. Sie bestimmen Ihren Tagesablauf und wählen frei, wann Sie Gesellschaft suchen und an unseren Veranstaltungen teilnehmen und wann Sie sich zurückziehen möchten. Das Mittagessen lädt zu wertvollen Begegnungen ein.

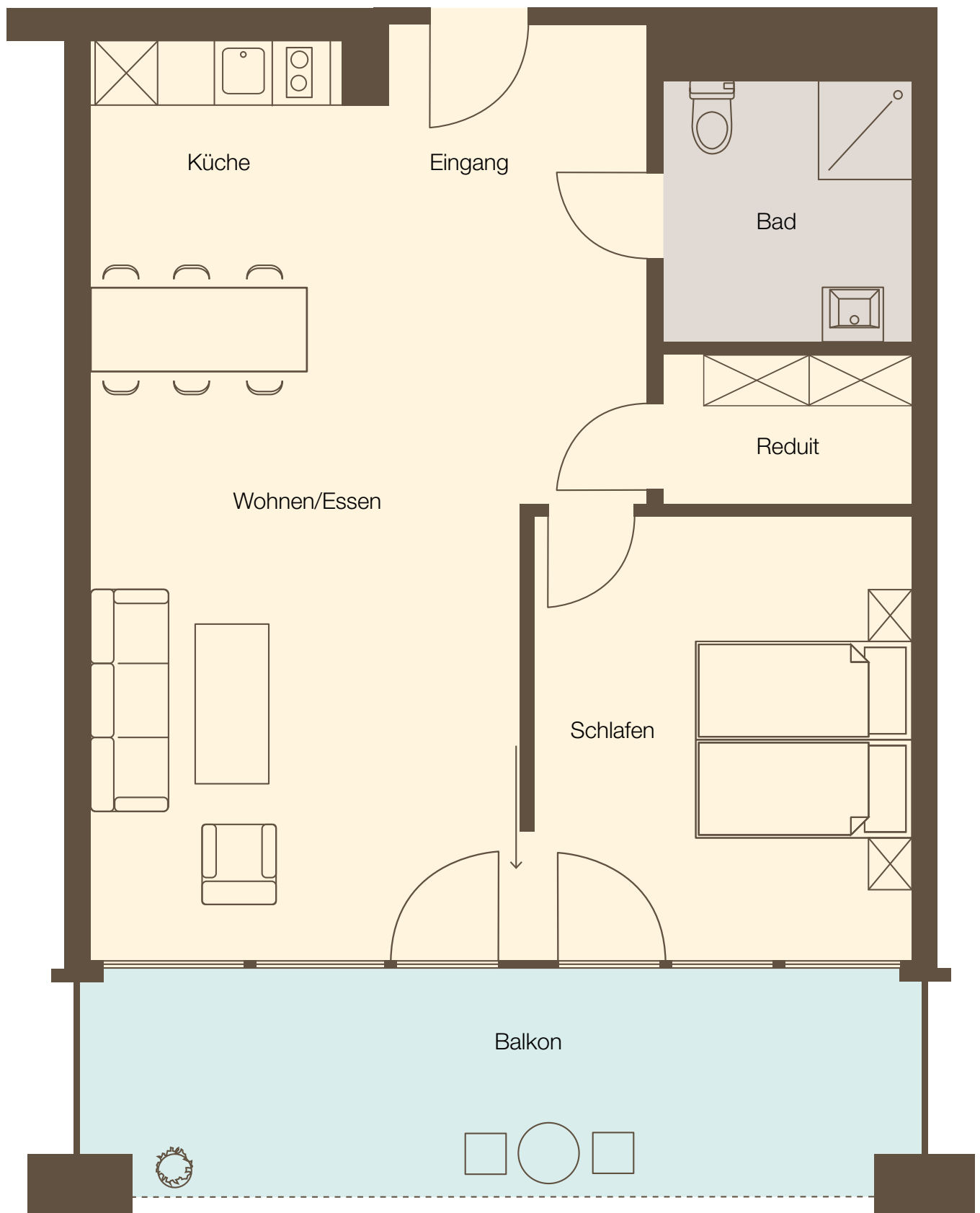
### Ausstattung auf einen Blick

Die schwellenlosen 2- und 3-Zimmer-Wohnungen bieten alles, was das neue Zuhause attraktiv macht:

- grossen wind- und sonnengeschützten Balkon oder Dachterrasse
- Parkettböden
- Entrée mit Garderobe und Reduit
- moderne, einfach bedienbare Küche
- helles Wohn- und gemütliches Schlafzimmer
- Badezimmer mit Dusche, Lavabo und WC (schwellenlos)
- Tresor
- geräumiges Kellerabteil
- Anschluss für TV, Telefon und Internet
- gemeinsamen Waschsalon mit Waschmaschinen und Tumbler auf jeder Etage

Die Wohnungen eignen sich auch für einen Haushalt mit zwei Personen.

## Beispiel einer 2-Zimmer-Wohnung (ca. 63 m<sup>2</sup>)



1:50  
Vermessung ohne Gewähr



# Wohl und sicher

## Lebenslanges Wohnrecht



### 365 Tage Sicherheit

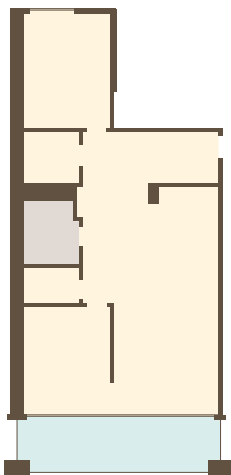
24 Stunden für Ihr Wohl und Ihre Sicherheit – das ganze Jahr hindurch. Unser Pflegeteam ist stets im Haus, stellt den Notrufdienst sicher und plant mit Ihnen bei Bedarf regelmäßige Spitexeinsätze, wenn Sie Unterstützung im Alltag benötigen.

Das lebenslange Wohn- und Betreuungsrecht garantiert zudem, dass Sie auch bei zunehmender Pflegebedürftigkeit nicht nach einem Pflegeheim suchen müssen. Ist die Sicherheit in der Wohnung nicht mehr gewährleistet, betreuen wir Sie auf unserer Pflegeabteilung.

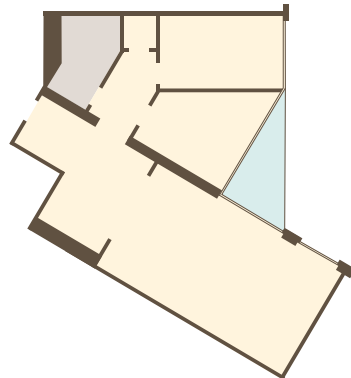
Beispiel einer 3-Zimmer-Wohnung Typ B (ca. 95 m<sup>2</sup>)



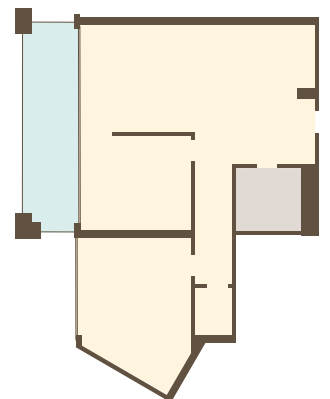
Typ A (ca. 93 m<sup>2</sup>)



Typ C (ca. 90 m<sup>2</sup>)



Typ D (ca. 81 m<sup>2</sup>)



# Es dreht sich alles um Sie

## Unser umfassendes Angebot



### Abwechslung

Für viel Abwechslung im Alltag sorgen Bewegungsangebote und spannende Veranstaltungen wie Vorträge, Konzerte, Lesungen, Filme, Spiele und Ausflüge. Für die Schönheitspflege dürfen Sie sich vom Coiffeur und von der Fusspflege im Haus verwöhnen lassen.

### Mittagessen in Gesellschaft genießen

Am Mittag dürfen Sie in unserem Restaurant aus verschiedenen schmackhaften Menüvarianten auswählen. Das bietet gleichzeitig Gelegenheit, Kontakte zu Nachbarn zu pflegen. Selbstverständlich können Sie sich im Bistro auch jederzeit mit Angehörigen und Freunden zum Essen, zum Kaffee oder zum Apéro treffen. Frühstück und Abendessen können Sie nach Belieben selbst zubereiten oder ebenfalls bei uns einnehmen.

### Komplettes Angebot

In Ihrem neuen Zuhause bezahlen Sie einen monatlichen Pensionspreis, der folgendes Angebot umfasst:

- Wohnung inkl. Nebenkosten wie Heizung, Strom, Wasser und Hauswart
- 24-Stunden-Notruf
- tägliches Mittagessen
- wöchentliche Wohnungsreinigung
- Benutzung der Gemeinschaftsräume
- Beratung und Hilfeleistung für akut auftretende persönliche Bedürfnisse
- Teilnahme an hausinternen Veranstaltungen
- lebenslanges Wohn-, Betreuungs- und Pflegerecht


Weitere Dienstleistungen wie Wäscheservice, Hauswartdienste, administrative Unterstützung, Pflegeleistungen oder zusätzliche Mahlzeiten können Sie nach Bedarf beziehen.

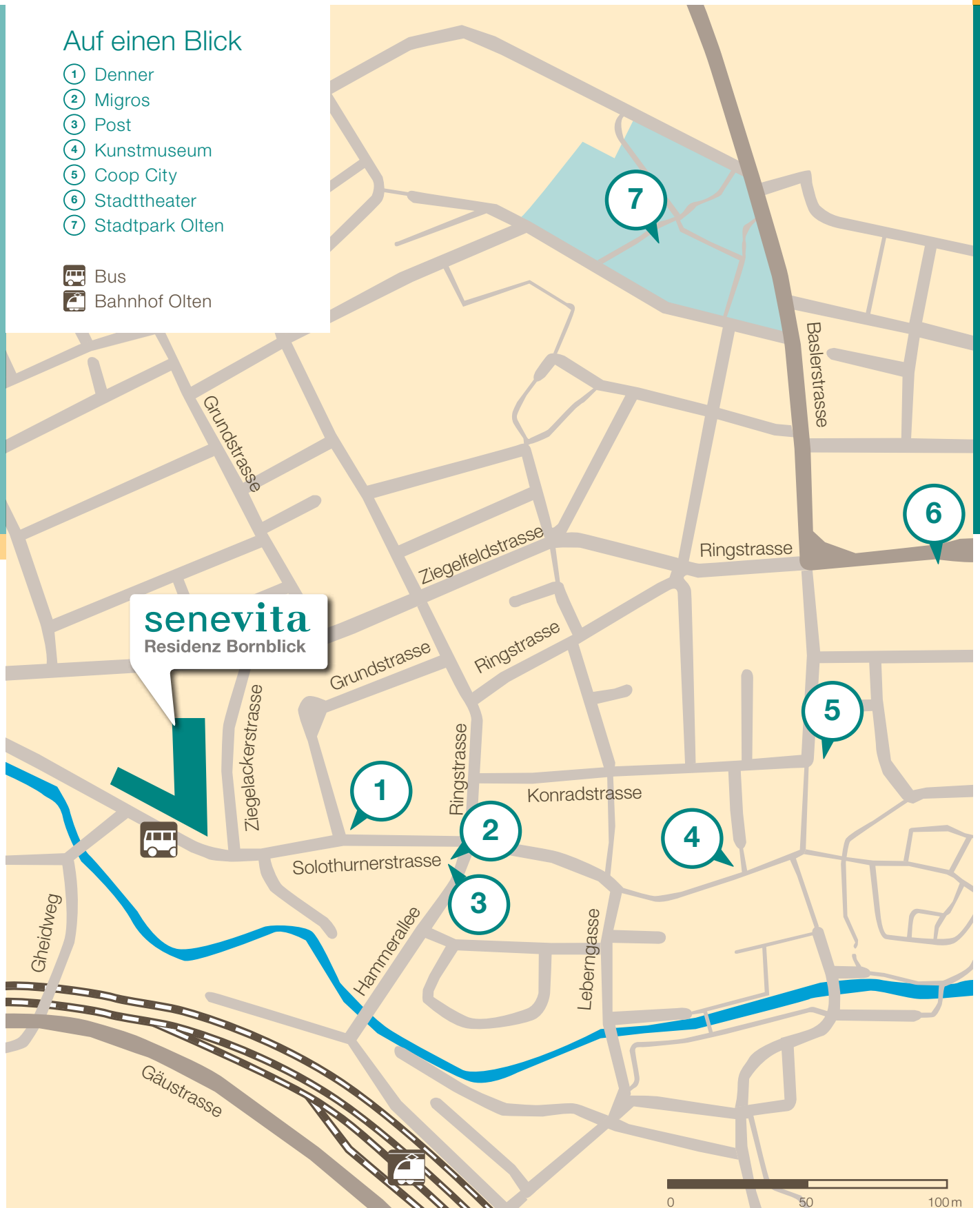


# Lebendiges Umfeld in Olten

## Auf einen Blick

- ① Denner
- ② Migros
- ③ Post
- ④ Kunstmuseum
- ⑤ Coop City
- ⑥ Stadttheater
- ⑦ Stadtpark Olten

-  Bus
-  Bahnhof Olten



# In guten Händen

## Ganzheitliche Betreuung und Pflege



### Umfassend betreut

Wenn die Kräfte nachlassen und Pflege nötig wird, umsorgen wir Sie so lange wie möglich in Ihrer Wohnung. Bei dauerhafter und starker Pflegebedürftigkeit besteht die Möglichkeit, in eines unserer schönen Pflegezimmer zu wechseln. Die pflegerischen Leistungen richten wir nach Ihren Gewohnheiten und Bedürfnissen aus. Welcher Rhythmus zu Ihnen passt und zu Ihrem Wohlbefinden beiträgt, bestimmen Sie. Ihre Angehörigen werden wenn gewünscht in die Prozesse einbezogen und unterstützen damit die Betreuung. Unser Pflegeangebot ist von den Krankenkassen anerkannt. Ihr Hausarzt ist bei uns herzlich willkommen.

### Individuell eingerichtet

Die Pflegeabteilung besteht aus schönen und hochwertigen Einzelzimmern. Jedes der Zimmer verfügt über ein wohnliches Pflegebett, ein eigenes Bad mit Dusche und WC und einen Einbauschränk mit Tresor. Die übrige Einrichtung gestalten Sie nach Ihren persönlichen Vorstellungen. Ein gemütlicher Aufenthalts- und Essraum lädt ebenso zum Verweilen ein wie unser begrünter Innenhof.



## Kurzaufenthalte zum Kraftschöpfen

Gerne begrüßen wir Sie für Kurzaufenthalte, sei es für eine Zeit der Übergangspflege, beispielsweise nach einem Spitalaufenthalt, zur zeitweiligen Erholung oder zur punktuellen Entlastung Ihrer Angehörigen.

## Pflege auf einen Blick

- grosszügiges Einzelzimmer mit eigenem Bad (Dusche/WC)
- Telefon sowie Anschlüsse für TV und Internet
- wohnliches Pflegebett
- Einbauschränke und Tresor
- Balkon oder Gartensitzplatz
- Menüauswahl wie im Restaurant
- freie Arztwahl

*Näher am Menschen*

# senevita

Residenz Bornblick



## Weitere Betriebe der Senevita-Gruppe

In Aarau, Affoltern am Albis, Basel, Bern, Burgdorf, Dietikon, Ebikon, Muri bei Bern, Murten, Pratteln, Spreitenbach, Studen und Zürich.

[www.senevita.ch](http://www.senevita.ch)