

Näher am Menschen

senevita

Betreutes Wohnen und Pflege



Senevita Erlenmatt

Inhaltsverzeichnis

<u>Editorial</u>	<u>3</u>
<u>Betreutes Wohnen</u>	<u>4</u>
<u>Angebot</u>	<u>8</u>
<u>Umfeld Erlenmatt</u>	<u>9</u>
<u>Pflege</u>	<u>10</u>

Herzlich willkommen



Selbstbestimmte Lebensgestaltung

Lebensqualität gewinnt in reifen Jahren an Bedeutung. Senevita bietet ein Zuhause, in dem Sie sich rundum geborgen fühlen und in Sicherheit wissen. Bei uns steht der Mensch im Mittelpunkt – wir bieten individuelle Betreuung und Pflege, ganz nach Wunsch und Bedarf.

In der Senevita Erlenmatt finden Sie massgeschneiderte Pflege und Betreuung in gepflegtem, familiärem Ambiente. Oberstes Gebot ist Ihre selbstbestimmte Lebensgestaltung, ergänzt mit Services nach Bedarf. Ein herzliches Klima und eine hohe Lebensqualität sind uns wichtig.

Wir empfangen Sie gerne zu einer unverbindlichen Besichtigung und zu einem ersten Beratungsgespräch.

Das bietet die Senevita Erlenmatt

- 63 betreute, hochwertige und seniorengeeignete Wohnungen (15 Einzelzimmer- und 48 Zweizimmerwohnungen mit Balkon)
- 56 Pflegezimmer (Einzelzimmer mit eigener Dusche und WC)
- 24-Stunden-Betreuung
- Öffentliche Verkehrsmittel vor dem Haus
- Gute Einkaufsmöglichkeiten
- Vielfältiges Veranstaltungsprogramm
- Park und Spazierwege in der Umgebung
- Minergie-Gebäude
- Modern und grosszügig ausgebaut
- Auf dem neusten Stand der Technik
- Coiffeur
- Öffentliches À-la-carte-Restaurant

Selbstbestimmt leben

Bedürfnisgerecht wohnen



Frei entscheiden

Die Senevita Erlenmatt bietet Ihnen ein Wohnumfeld, in dem Sie den Alltag selbstbestimmt gestalten und frei entscheiden, wann und wie viel Unterstützung Sie in Anspruch nehmen möchten. Sie richten sich mit Ihren eigenen Möbeln ein, und auch Ihre Haustiere sind willkommen – solange Sie selbstständig für diese sorgen können. Ihre Post erreicht Sie in Ihrem persönlichen Briefkasten. Privatsphäre ist uns ein wichtiges Anliegen. Sie bestimmen Ihren Tagesablauf und wählen frei, wann Sie sich zurückziehen oder wann Sie an Veranstaltungen in der Hausgemeinschaft teilnehmen möchten. Das Mittagessen lädt zu wertvollen Begegnungen ein.

Ausstattung auf einen Blick

Die schwellenlosen Wohnungen bieten alles, was das neue Zuhause attraktiv macht:

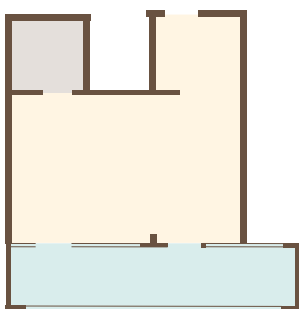
- Entrée mit Garderobe, Reduit und kleines Möbel
- Wohnzimmer
- funktionelle Küchenzeile mit Ablageflächen
- Schlafzimmer mit 3-türigem Schrank
- 24-Stunden-Notruf
- Badezimmer mit Dusche, Lavabo, WC und Schrank
- Anschluss für TV, Telefon und Internet
- Balkon
- geräumiges Kellerabteil
- gemeinsamen Waschsalon mit Waschmaschinen und Tumbler
- teilweise eingebauten Tresor

Die 2-Zimmer-Wohnungen eignen sich auch für einen Haushalt mit zwei Personen.

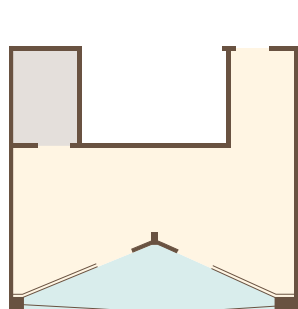
1-Zimmer-Wohnung (Typ 1-A ca. 42m²)



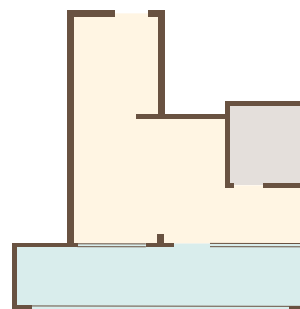
Typ 1-B ca. 38m²



Typ 1-C ca. 38m²



Typ 1-D ca. 32m²



1:50 (Abb. oben)
Vermessung ohne Gewähr



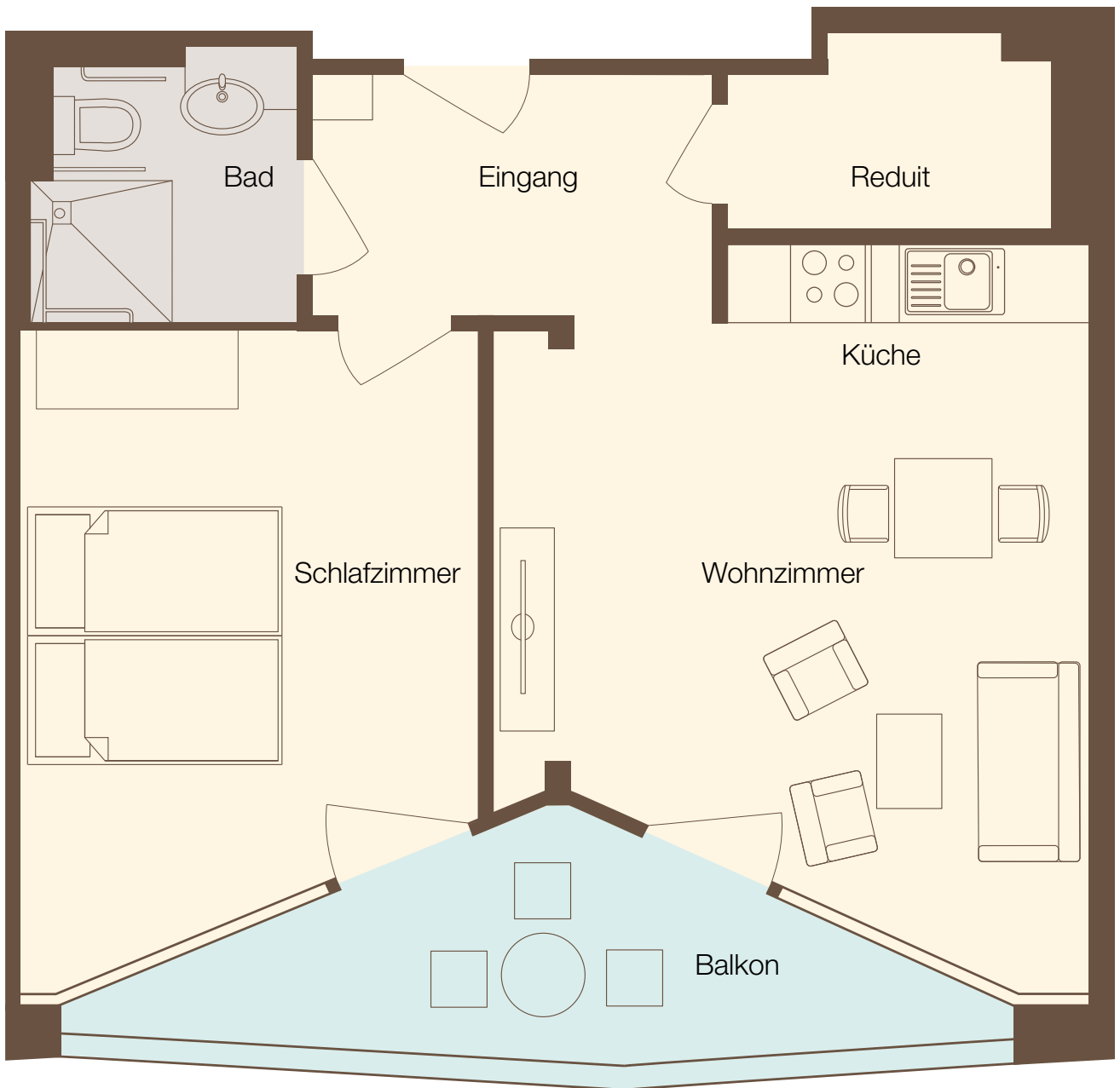
Wohl und sicher Lebenslanges Wohnrecht



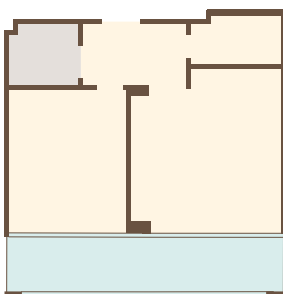
365 Tage Sicherheit

24 Stunden für Ihr Wohl und Ihre Sicherheit – rund um die Uhr, das ganze Jahr hindurch. Das lebenslange Wohn- und Betreuungsrecht garantiert zudem, dass Sie bei zunehmender Pflegebedürftigkeit bei uns bleiben können.

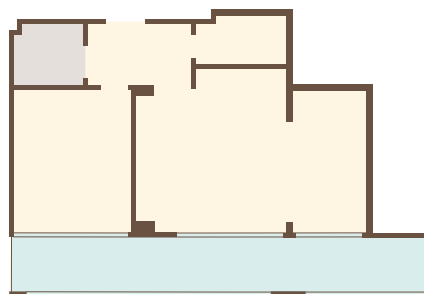
2-Zimmer-Wohnung (Typ 2-A ca. 51 m²)



Typ 2-B ca. 51 m²



Typ 2-C ca. 61 m²



1:50 (Abb. oben)
Vermassung ohne Gewähr



Es dreht sich alles um Sie

Unser umfassendes Angebot



Abwechslung

Für viel Abwechslung im Alltag sorgen Bewegungsangebote und spannende Veranstaltungen wie Vorträge, Konzerte, Lesungen, Filme, Spiele, Ausflüge. Für die Schönheitspflege dürfen Sie sich vom Coiffeur und von der Fusspflege im Haus verwöhnen lassen.

Mittagessen in Gesellschaft geniessen

Frühstück und Abendessen können Sie in Ihrer eigenen Küche zubereiten oder sich in der Wohnung servieren lassen. Am Mittag dürfen Sie in unserem Restaurant aus verschiedenen schmackhaften Menuvarianten auswählen. Im öffentlichen À-la-carte-Restaurant können Sie sich jederzeit mit Angehörigen und Freunden zum Essen, zum Kaffee oder zum Apéro treffen.

Komplettes Angebot





In Ihrem neuen Zuhause bezahlen Sie einen monatlichen Pensionspreis, der folgende Angebote umfasst:

- Wohnung inkl. Nebenkosten
- 24-Stunden-Notruf
- 3-Gang-Mittagessen
- Wöchentliche Wohnungsreinigung
- Benutzung der Gemeinschaftsräume
- ganzheitliche Betreuung, Pflege und medizinische Leistungen (im Pensionspreis nicht inbegriffen)
- lebenslanges Wohn- und Betreuungsrecht
- vielfältiges Veranstaltungsprogramm
- aufmerksame und hilfsbereite Ansprechpartner
- Weitere Serviceangebote wie Unterstützung durch den Hauswart oder Hilfe bei administrativen Arbeiten

Lebendiges Umfeld

Im Stadtquartier Erlenmatt

Auf einen Blick

- ① Coop
- ② Poststelle
- ③ Apotheke
- ④ Denner
- ⑤ Apotheke
- ⑥ Migros
- ⑦ Apotheke
- ⑧ Kantonalbank
- ⑨ Coop
- ⑩ Poststelle
-  Tram Nr. 14
-  Bus Nr. 30
-  Badischer Bahnhof
-  Autobahntunnel



In guten Händen

Ganzheitliche Betreuung und Pflege



Umfassend betreut

Wenn die Kräfte nachlassen und Pflege nötig wird, umsorgen wir Sie so lange wie möglich in Ihrer Wohnung. Bei dauerhafter und starker Pflegebedürftigkeit besteht die Möglichkeit, in eines unserer grosszügigen Pflegezimmer zu wechseln. Die pflegerischen Leistungen richten wir nach Ihren Gewohnheiten und Bedürfnissen aus. Ihre Angehörigen werden in die Prozesse einbezogen und unterstützen damit die Betreuung. Unser Pflegeangebot ist von den Krankenkassen anerkannt. Sie profitieren im ganzen Haus von der freien Arztwahl.

Individuell eingerichtet

Die Pflegeabteilung besteht aus 56 schönen und hochwertigen Einzelzimmern, welche auf mehrere Pflegewohngruppen aufgeteilt werden. Jedes der Zimmer verfügt über ein komfortables Pflegebett, ein eigenes Bad mit Dusche/WC und einen Einbauschränk mit Tresor. Die übrige Einrichtung gestalten Sie nach Ihren persönlichen Vorstellungen. Zur modernen Ausstattung gehören ein Telefon- und TV-Anschluss mit Internetzugang. Ein gemütlicher Aufenthalts- und Essraum lädt zum Verweilen ein. Einige Pflegezimmer haben auch einen schönen, windgeschützten Balkon.



Kurzaufenthalte zum Kraftschöpfen

Gerne begrüßen wir Sie für Kurzaufenthalte: sei es für eine Zeit der Übergangspflege, beispielsweise nach einem Spitalaufenthalt, zur zeitweiligen Erholung oder zur punktuellen Entlastung Ihrer Angehörigen.

Pflege auf einen Blick

- Grosszügige Einzelzimmer mit eigenem Bad (Dusche/WC)
- Teilweise windgeschützter Balkon
- Telefon sowie TV- und Internet-Anschlüsse
- Komfortables Pflegebett
- Freie Arztwahl
- Bezahlbar für Bezüger/-innen von Ergänzungsleistungen
- Kurz- und Ferienaufenthalte
- 24-Stunden-Notruf
- Tresor im Zimmer



Weitere Betriebe der Senevita-Gruppe

In Aarau, Affoltern am Albis, Basel, Bern, Burgdorf, Ebikon, Muri b. Bern, Murten, Olten, Studen und Zürich. Bald auch in Pratteln (2015) und Dietikon (2015)

www.senevita.ch