



Senevita Gellertblick

Inhaltsverzeichnis

| | |
|----------------------------|----|
| <u>Editorial</u> | 3 |
| <u>Betreutes Wohnen</u> | 4 |
| <u>Angebot</u> | 8 |
| <u>Umfeld Gellertblick</u> | 9 |
| <u>Pflege</u> | 10 |

Herzlich willkommen



Selbstbestimmte Lebensgestaltung

Lebensqualität gewinnt in reifen Jahren an Bedeutung. Ein Zuhause, in dem Sie sich rundum geborgen fühlen und in Sicherheit wissen, ist dazu ebenso wichtig wie tragende Beziehungen.

In der Senevita Gellertblick finden Sie ein massgeschneidertes Wohnangebot. Vom selbstständigen Wohnen in unseren hochwertigen Wohnungen bis zur Pflege und Betreuung in gepflegtem, familiärem Ambiente. Das herzliche Klima gründet darauf, Sie in unserem täglichen Einsatz respektvoll und achtsam zu begleiten.

Oberstes Gebot ist Ihre selbstbestimmte Lebensgestaltung, ergänzt mit Services nach Bedarf. Der damit verbundene Gewinn an Lebensqualität ist das sicht- und spürbare Ergebnis.

Wir empfangen Sie gerne zu einer unverbindlichen Besichtigung und zu einem ersten Beratungsgespräch.

Das bietet die Senevita Gellertblick

- 98 hochwertige und seniorengerechte Wohnungen (1-, 2- und 3-Zimmer-Wohnungen)
- 3 Pflegewohneinheiten mit insgesamt 65 Pflegezimmern
- Notrufsystem, 24-Stunden-Betrieb
- Kurzaufenthalte in Pflegezimmern
- Gepflegtes Gastronomieangebot im öffentlichen Restaurant mit Innen- und Aussensitzplätzen
- Grosszügige Parkanlage mit Spazierwegen
- Coiffeur, Pediküre und Physiotherapie im Haus
- Mehrere Aufenthaltsräume
- Fumoir
- Minergiestandard

Selbstbestimmt leben

Bedürfnisgerecht wohnen



Frei entscheiden

Die Senevita Gellertblick bietet Ihnen ein Wohnumfeld, in dem Sie den Alltag selbstbestimmt gestalten und frei entscheiden, wann und wie viel Unterstützung Sie in Anspruch nehmen möchten. Sie richten sich mit Ihren eigenen Möbeln ein, und auch Ihre Haustiere sind willkommen – solange Sie selbstständig für diese sorgen können. Ihre Post erreicht Sie in Ihrem persönlichen Briefkasten. Privatsphäre ist uns ein wichtiges Anliegen. Sie bestimmen Ihren Tagesablauf und wählen frei, wann Sie sich zurückziehen oder wann Sie an Veranstaltungen in der Hausgemeinschaft teilnehmen möchten. Das Mittagessen lädt zu wertvollen Begegnungen ein.

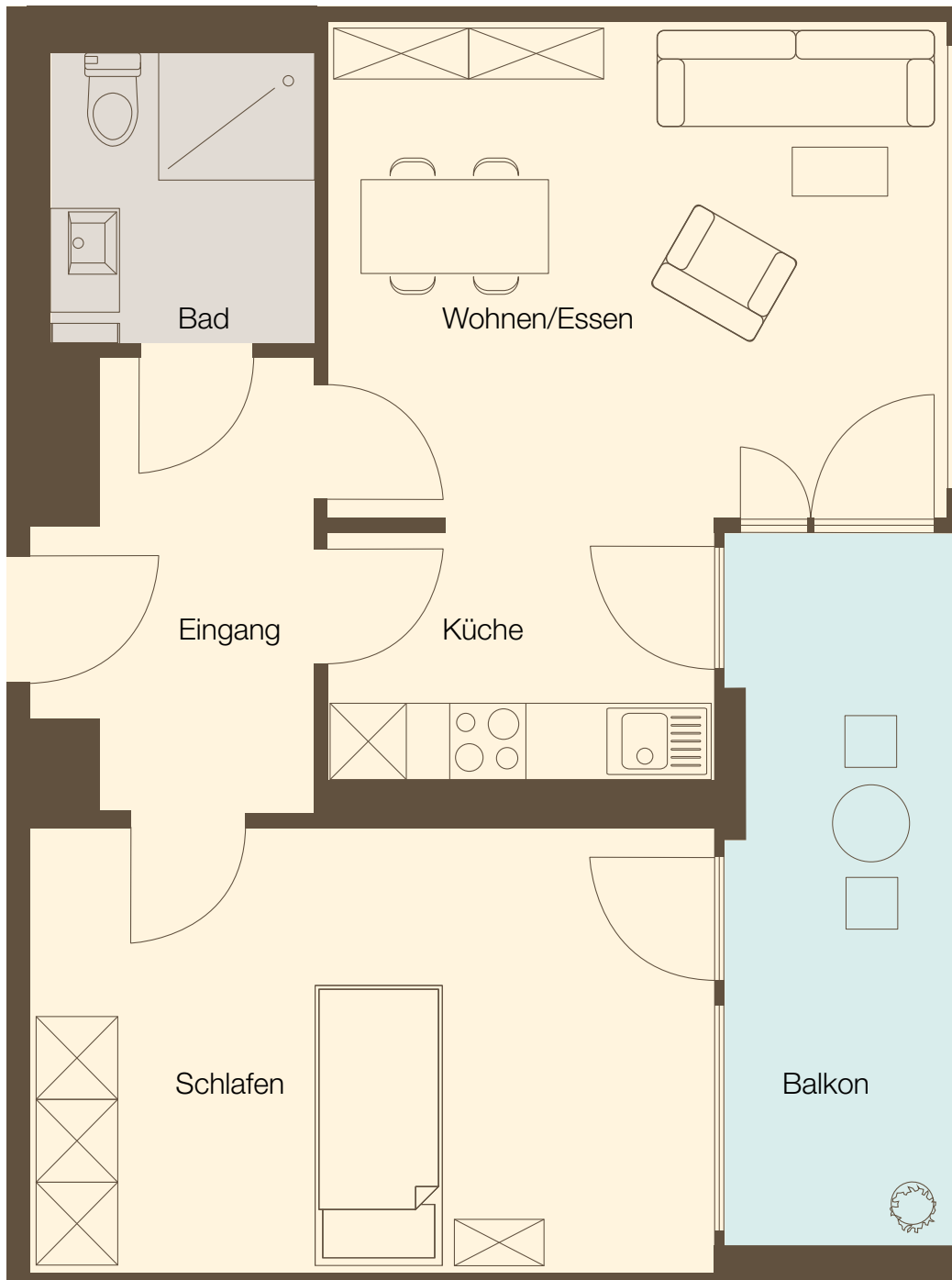
Ausstattung auf einen Blick

Unsere Wohnungen bieten alles, was das neue Zuhause attraktiv macht:

- Grosse wind- und sonnengeschützte Balkone
- Grosszügige Küchenzeile
- Badezimmer mit WC und Dusche (schwellenlos)
- Zeitgemässe Sicherheitstechnik
- Geräumiges Kellerabteil
- Eigener Anschluss für Internet, Telefon, TV
- Kostenlose Nutzung der Waschmaschine und Tumbler im Kellergeschoss
- Grosse Fensterfront zum Teil mit fantastischer Fernsicht in die Vogesen, den Schwarzwald und in den Jura.

Die 2- und 3-Zimmer-Wohnungen eignen sich auch für einen Haushalt mit zwei Personen.

2-Zimmer-Wohnung (ca. 49 m²)



0 0,5 1 1,5m

1:50
(Vermessung ohne Gewähr)

Wohl und sicher

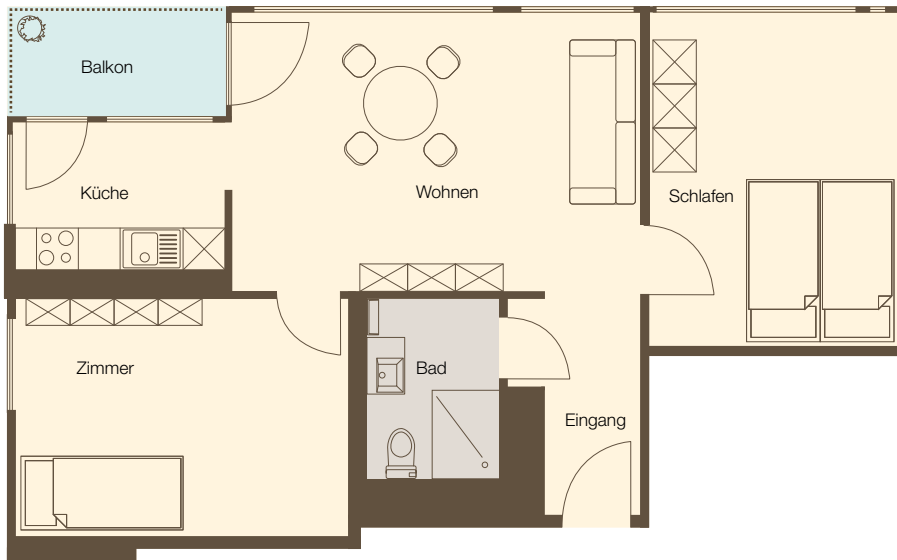
Lebenslanges Wohnrecht



365 Tage Sicherheit

Unser professionelles, einfühlsames Team sorgt 24 Stunden für Ihr Wohl und Ihre Sicherheit – rund um die Uhr, das ganze Jahr hindurch. Das lebenslange Wohn- und Betreuungsrecht garantiert zudem, dass Sie bei zunehmender Pflegebedürftigkeit bei uns bleiben können.

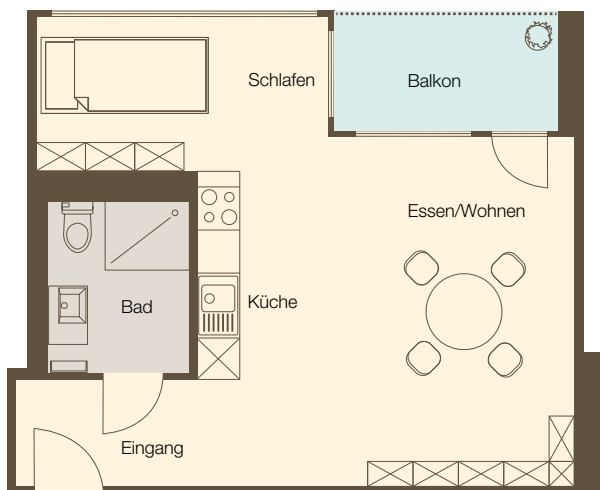
3-Zimmer-Wohnung (ca. 63 m²)



0 1 2 3 m

1:100
(Vermassung ohne Gewähr)

1-Zimmer-Wohnung (ca. 32 – 35 m²)



0 1 2 3 m

1:100
(Vermassung ohne Gewähr)

Es dreht sich alles um Sie

Unser umfassendes Angebot



Abwechslung

Für viel Abwechslung im Alltag sorgen Bewegungsangebote sowie spannende Veranstaltungen wie Vorträge, Konzerte, Lesungen, Filme, Spiele und Ausflüge. Zudem können Sie sich von der Coiffeuse sowie der Podologin im Haus verwöhnen lassen.

Mittagessen in Gesellschaft genießen

Frühstück und Abendessen können Sie in Ihrer eigenen Küche zubereiten oder sich in die Wohnung servieren lassen. Zum Mittagessen treffen sich unsere Bewohnerinnen und Bewohner, um die Mahlzeit in Gesellschaft genießen zu können.

Komplettes Angebot

In Ihrem neuen Zuhause leisten Sie einen monatlichen Pensionspreis, der folgende Angebote umfasst:

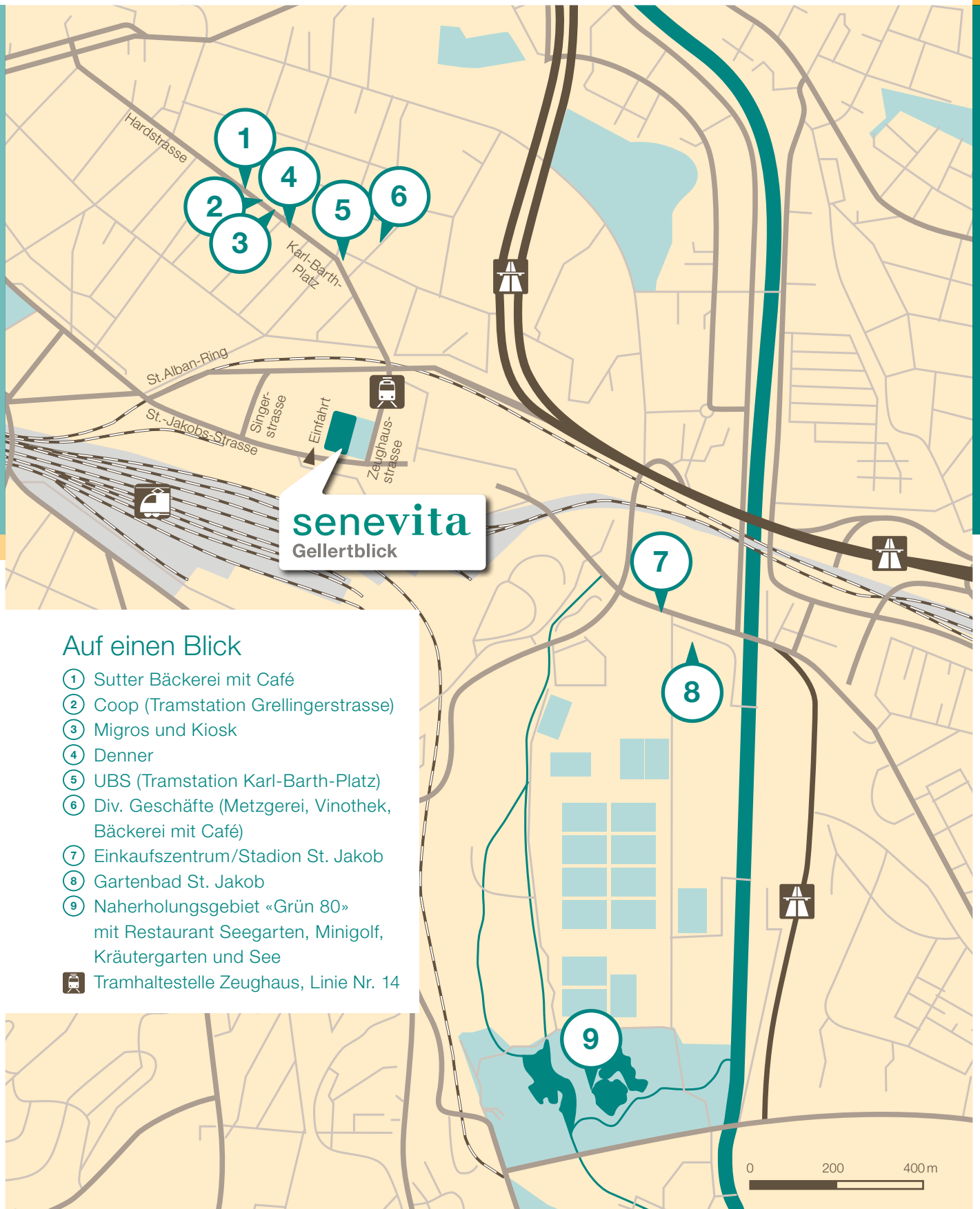
- Wohnung inkl. Nebenkosten
- Tägliches 3-Gang-Mittagsmenü
- Wöchentliche Reinigung
- Notrufsystem, 24-Stunden-Betrieb
- Benützung der Gemeinschaftsräume
- Lebenslanges Wohn- und Betreuungsrecht
- Vielfältiges Veranstaltungsprogramm
- Aufmerksame und hilfsbereite Ansprechpartner

Weitere Serviceangebote:


- Betreuung durch eigene Spitex-Organisation im Haus
- Unterstützung durch den Hauswart
- Hilfe bei administrativen sowie hauswirtschaftlichen Arbeiten

Lebendiges Umfeld

Das Gellertquartier in Basel



Auf einen Blick

- ① Sutter Bäckerei mit Café
- ② Coop (Tramstation Grellingerstrasse)
- ③ Migros und Kiosk
- ④ Denner
- ⑤ UBS (Tramstation Karl-Barth-Platz)
- ⑥ Div. Geschäfte (Metzgerei, Vinothek, Bäckerei mit Café)
- ⑦ Einkaufszentrum/Stadion St. Jakob
- ⑧ Gartenbad St. Jakob
- ⑨ Naherholungsgebiet «Grün 80» mit Restaurant Seegarten, Minigolf, Kräutergarten und See
-  Tramhaltestelle Zeughaus, Linie Nr. 14

In guten Händen

Ganzheitliche Betreuung und Pflege



Umfassend betreut

Wenn die Kräfte nachlassen und Pflege nötig wird, umsorgen wir Sie so lange wie möglich in Ihrer Wohnung. Bei dauerhafter und starker Pflegebedürftigkeit besteht die Möglichkeit, in eines unserer schönen Pflegezimmer zu wechseln. Die pflegerischen Leistungen richten wir nach Ihren Gewohnheiten und Bedürfnissen aus. Welcher Rhythmus zu Ihnen passt und zu Ihrem Wohlbefinden beiträgt, bestimmen Sie. Ihre Angehörigen werden in die Prozesse einbezogen und unterstützen damit die Betreuung. Unser Pflegeangebot ist von den Krankenkassen anerkannt. Ihr Hausarzt ist bei uns herzlich willkommen.

Individuell eingerichtet

Die Pflegeabteilung besteht aus 65 schönen und hochwertigen Einzelzimmern, aufgeteilt in 3 Pflegewohnheiten. Jedes der Zimmer verfügt über ein komfortables Pflegebett, eine eigene Dusche/WC und einen Einbauschränk mit Tresor. Die übrige Einrichtung gestalten Sie nach Ihren persönlichen Vorstellungen. Zur modernen Ausstattung gehören ein Telefon- und TV-Anschluss mit Internetzugang. Einige Pflegezimmer verfügen über einen Balkon. Ein gemütlicher Aufenthalts- und Essraum lädt zum Verweilen ein.



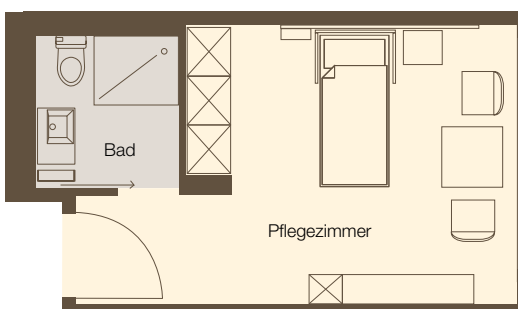
Kurzaufenthalte zum Kraftschöpfen

In der Senevita Gellertblick begrüßen wir Sie gerne für Kurzaufenthalte: Sei es für eine Zeit nach einem Spitalaufenthalt, zur zeitweiligen Erholung oder zur punktuellen Entlastung Ihrer Angehörigen.

Pflege auf einen Blick

- Moderne Einzelzimmer mit eigener Dusche/WC (Auf Wunsch sind wenige Doppelzimmer verfügbar)
- Teilweise windgeschützter Balkon
- Telefon, TV, Internet
- Komfortables Pflegebett
- Bezahlbar für Bezüger/innen von Ergänzungsleistungen
- Kurz- und Ferienaufenthalte

Pflegezimmer (ca. 20 m²)



0 1 2 3 m

1:100
(Vermassung ohne Gewähr)

Näher am Menschen

senevita

Gellertblick



Weitere Betriebe der Senevita-Gruppe

In Aarau, Basel, Bern, Burgdorf, Muri b. Bern, Murten, Olten, Studen, Zürich, Affoltern am Albis, Ebikon, Spreitenbach, Pratteln (2015) und Dietikon (2015)

www.senevita.ch