

*Näher am Menschen*

**senevita**

Lindenbaum



**Senevita Lindenbaum**

Massgeschneiderte Pflege und Betreuung

# Inhaltsverzeichnis

<u>Willkommen</u>	3
<u>Angebot</u>	4
<u>Raumkonzept</u>	6
<u>Umgebung</u>	11

# Herzlich willkommen



## Wir bieten Ihnen Lebensqualität

Die Senevita Lindenbaum bietet Ihnen ein Zuhause, in dem Sie sich rundum geborgen fühlen. Sie finden massgeschneiderte Pflege und Betreuung in einem gepflegten und familiären Ambiente. Ein herzliches Klima und eine hohe Lebensqualität sind uns wichtig.

Die Linde im Namen unseres Hauses steht für die Kraft der Natur, für Gesundheit und für einen Ort, der Geborgenheit gibt. Die Linde war in früheren europäischen Kulturen der Treffpunkt und das Zentrum der Dorfgemeinschaft.

Gerne empfangen wir Sie zu einer unverbindlichen Besichtigung und zu einem Beratungsgespräch.

## Das bietet die Senevita Lindenbaum

- 140 1-er-Pflegezimmer, angeordnet in übersichtlichen, familiären 12-er-Wohngruppen
- Modern gestaltete Pflegezimmer, grosszügige Architektur und grosse Balkone
- Öffentliche Tarife (für jedermann finanzierbar)
- Spezialisierte Wohngruppe für Menschen mit Demenz
- Mediterrane Wohngruppe mit mediterranem Essen und sprachlich versiertem Pflegepersonal
- Öffentliches À-la-Carte-Restaurant
- Coiffeur, Therapie etc.
- Vielfältiges Veranstaltungsprogramm
- Flexible Besuchszeiten
- Zentrale Lage mit Fussgängerüberführung zum Tivoli

# Feinfühliges Pflege und Begleitung

## In guten Händen



### Ganzheitliches Pflegekonzept

Unser bestens ausgebildetes Pflegeteam begleitet Sie rund um die Uhr mit Zuwendung und fachlich kompetenter Pflege. Unterstützung bei der Gestaltung des Tagesablaufs, Anleitung zur Selbsthilfe sowie Beratung und Begleitung von Angehörigen sind weitere wichtige Bestandteile der ganzheitlichen Betreuung. Besonders wichtig sind uns direkte Kommunikation und zwischenmenschlicher Kontakt.

### Lebenslanges Wohnrecht, freie Arztwahl

Mit dem Einzug in die Senevita Lindenbaum garantieren wir Ihnen ein lebenslanges Wohn- und Betreuungsrecht. Das heisst, dass Sie Ihr neues Zuhause auch bei komplexer Pflegebedürftigkeit nicht verlassen müssen, solange keine akute Erkrankung oder ein Unfall einen Spitalaufenthalt erfordert. Die ärztliche Versorgung ist entweder durch den Hausarzt oder den Heimarzt sichergestellt. Durch die enge Zusammenarbeit mit den behandelnden Ärzten kann in jedem Fall die medizinische Sicherheit gewährleistet werden.

# Vertraute Umgebung Auf Sie abgestimmt



## Mediterrane Wohngruppe

Eine der Pflegewohngruppen mit 12 Bewohnerinnen und Bewohnern ist auf die spezifischen Bedürfnisse der Personen mit mediterranen Wurzeln abgestimmt. Der Menüplan ist mediterran und auch die Mitarbeiterinnen und Mitarbeiter können sich in Italienisch oder Spanisch ausdrücken. Natürlich gestalten wir das Ambiente südländisch, damit sich die Bewohnenden rundum wohlfühlen.

## Ein Zuhause für Senioren mit Demenz

Auch den speziellen Bedürfnissen von Menschen mit Demenz wird Rechnung getragen. Die spezielle Anordnung der Zimmer und die Möglichkeit, sich innerhalb der Abteilung und auf den Loggias hindernis- und barrierefrei zu bewegen, unterstützt die Möglichkeiten der Bewohnerinnen und Bewohner, sich zu entfalten. Auch hier ist das Personal entsprechend ausgebildet, und die Betreuung rund um die Uhr ist jederzeit sichergestellt.

# Alles für Ihr Wohl

## Unser Angebot von A bis Z



### Ferienbetten und Kurzaufenthalte

Um auch Angehörige, die ihre Eltern, Kinder oder Verwandten zu Hause pflegen, zu entlasten und ihnen unbeschwerte Ferien zu ermöglichen, sind in der Senevita Lindenbaum schöne Ferienzimmer für Pflegebedürftige verfügbar.

### Individuelles Therapieangebot

Zusammen mit Ihnen und Ihrem Arzt erstellen wir ein individuell für Sie zusammengestelltes Betreuungs- und Therapieangebot, das die Behandlung des Akutspitals sinnvoll und angemessen weiterführt. Selbstverständlich beziehen wir auf Wunsch gerne auch Ihre Angehörigen mit ein. Gemeinsam werden die Ziele für Ihren Aufenthalt definiert und die verschiedenen Massnahmen koordiniert, dazu gehört auch die sorgfältige Planung der Rückkehr nach Hause.



## Kulinarisches

Aus einer Komposition marktfrischer Zutaten zaubert unser Küchenteam für Sie schmackhafte Menüs nach traditionellen Rezepten. Sie wählen täglich zwischen Fleisch, Fisch und vegetarischen Speisen. Selbstverständlich gehen wir auch auf Ihre persönlichen Wünsche wie z.B. Schon- und Diätkost ein.

## Umfassende Dienstleistungen

Gerne organisieren wir für Sie auch zusätzliche Dienstleistungen:

- Coiffeur
- Podologie/Fusspflege
- Physiotherapie
- Ergotherapie
- Gymnastik
- musikalische, kulturelle und gesellschaftliche Veranstaltungen
- Ausflüge
- Angebot für Familienfeste
- Unterstützung bei der Organisation und Wahrnehmung von externen Terminen

# Ein neues Zuhause

## Individuell und familiär



### Individuell abgestimmt

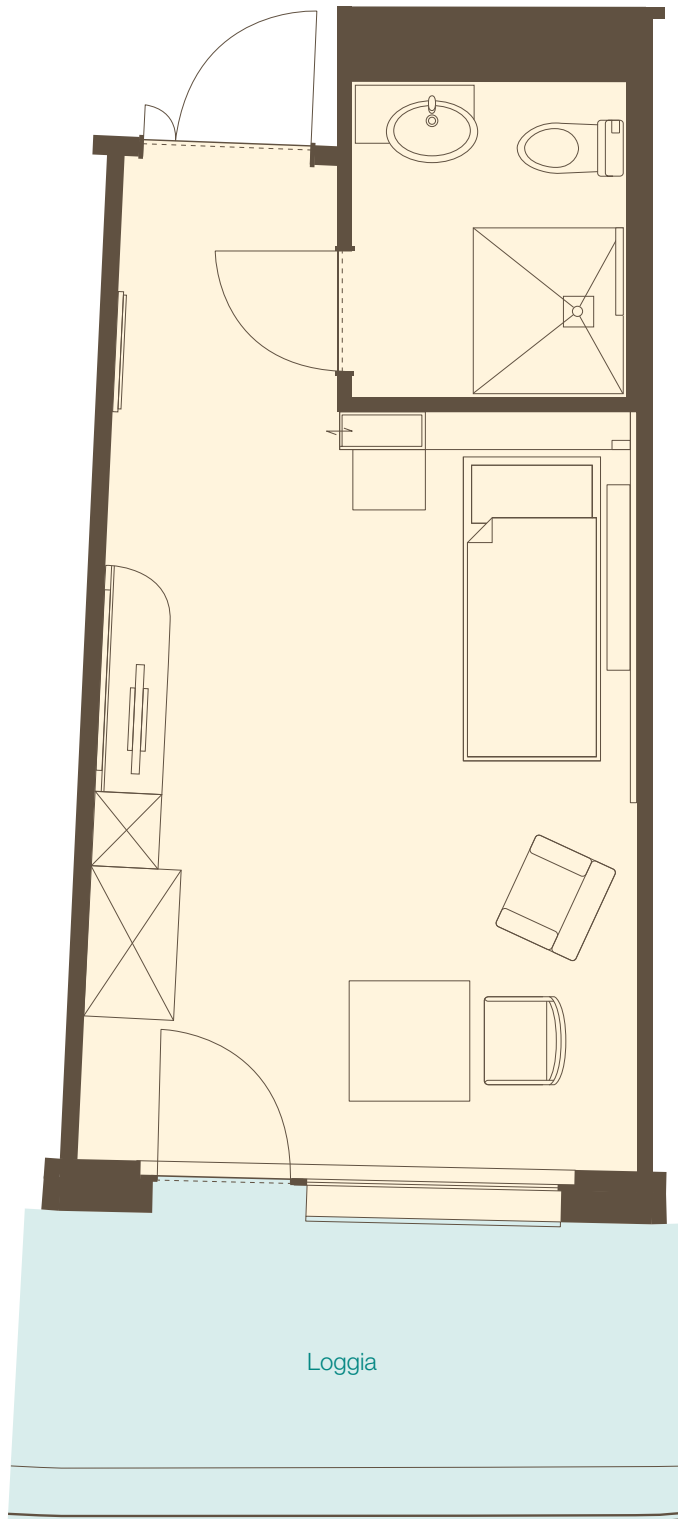
Die Pflegewohngruppe besteht aus Einzelzimmern, die auf verschiedene Bedürfnisse abgestimmt sind. Die Ausgestaltung der Pflegewohngruppen wird nach den örtlichen Anforderungen und den aktuellen gerontologischen Erkenntnissen vorgenommen.

### Familienähnliche Wohngruppe

Betagte ältere Menschen mit unterschiedlichen pflegerischen Bedürfnissen infolge von Demenz oder Alzheimer leben in familiären Wohngruppen. Die Wohngruppen bestehen aus einem zentral gelegenen Wohn- und Essbereich mit Teeküche. Um diesen zentralen Aufenthaltsraum sind individuell gestaltete Einzelzimmer angeordnet. Im gemeinsamen Aufenthaltsraum wird zusammen gegessen, gespielt, gesungen und Erlebnisse werden ausgetauscht.



# Pflegezimmer



0 1 2 3 m

1:50

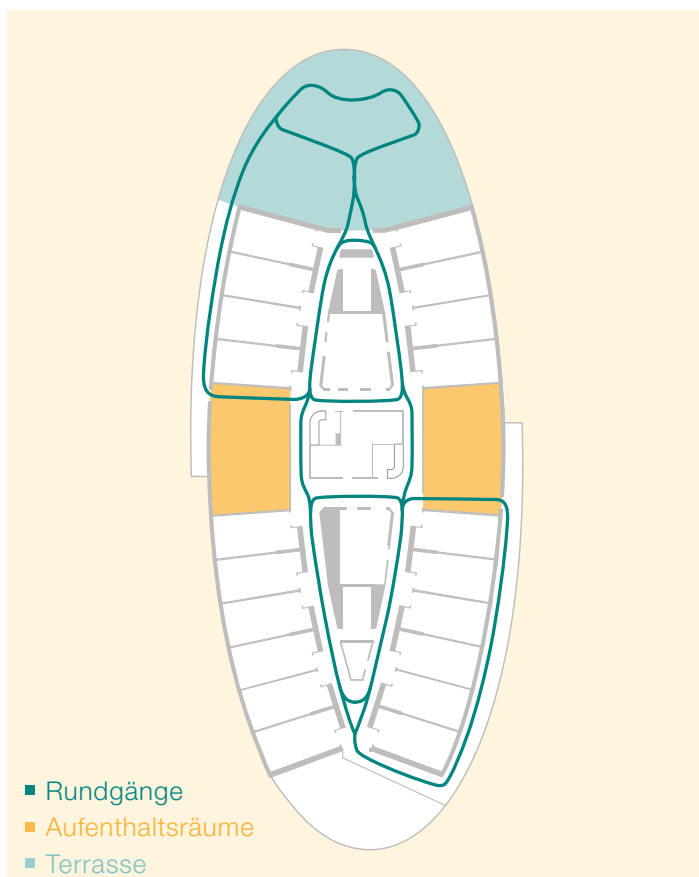
# Gemeinsam aktiv

## Spazieren und ausruhen



### Rundgänge und Ruhenischen

Die Autonomie der Bewohnerinnen und Bewohner wird so weit und so lange wie möglich bewahrt. In der Betreuung und Aktivierung wird darauf geachtet, dass jeder, der möchte, nach seinen individuellen Fähigkeiten mithelfen kann, das Leben und Wohnen zu gestalten. Die Wohngruppen sind so konzipiert, dass sie auch zum Spazieren einladen. Die Wege führen hindernisfrei durch die Korridore auf die Terrassen und entlang der Spazerrundgänge sind mehrere Ruhenischen angeordnet.






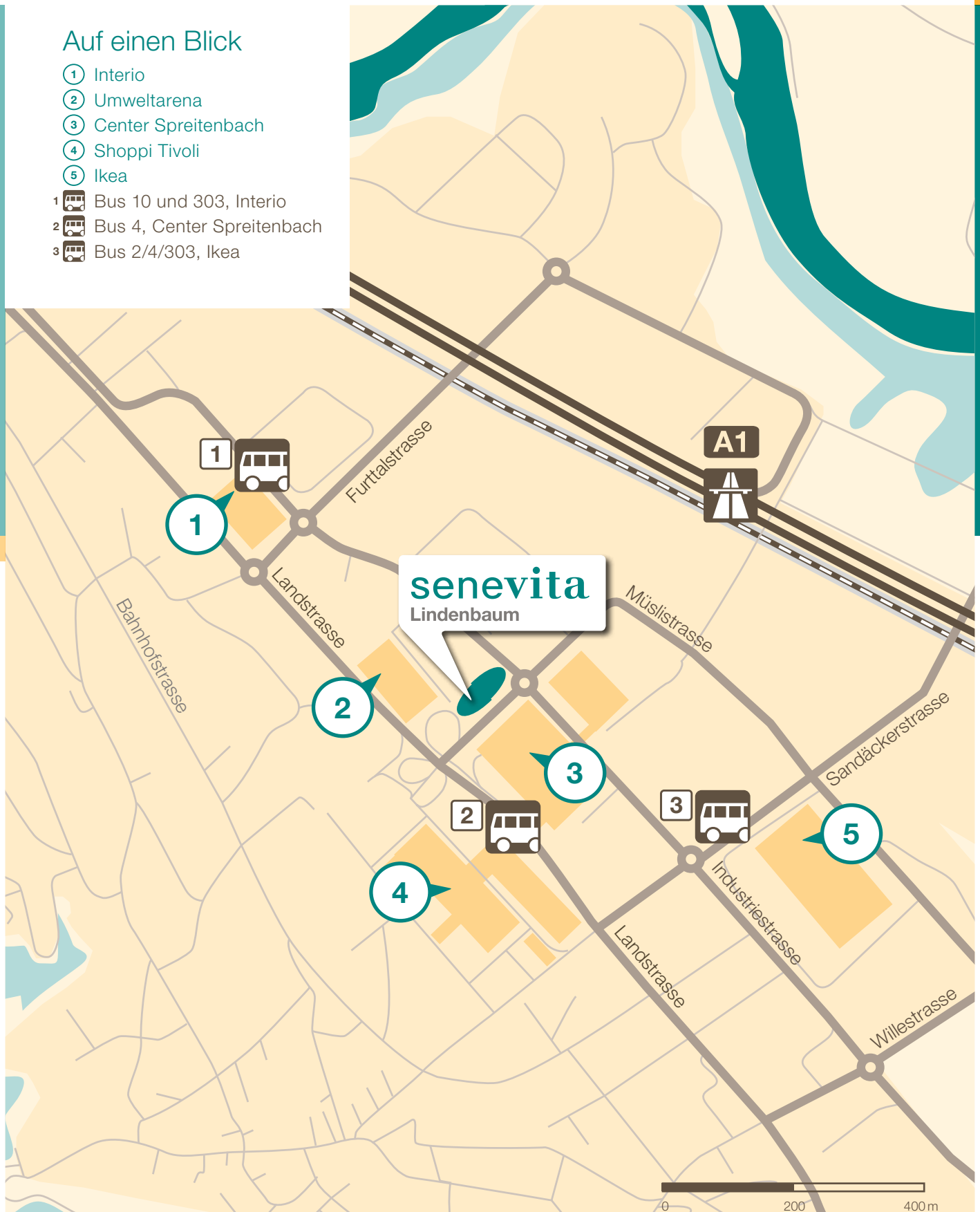
# Lebendiges Umfeld

## Im Ortskern von Spreitenbach

### Auf einen Blick

- ① Interio
- ② Umweltarena
- ③ Center Spreitenbach
- ④ Shoppi Tivoli
- ⑤ Ikea

- 1  Bus 10 und 303, Interio
- 2  Bus 4, Center Spreitenbach
- 3  Bus 2/4/303, Ikea



Näher am Menschen

# senevita

Betreutes Wohnen und Pflege



## Weitere Betriebe der Senevita-Gruppe

In Aarau, Affoltern am Albis, Basel, Bern, Burgdorf, Dietikon, Ebikon, Lenk im Simmental, Muri bei Bern, Murten, Olten, Pratteln, Studen und Zürich.

[www.senevita.ch](http://www.senevita.ch)