



Senevita Pilatusblick

Inhaltsverzeichnis

<u>Willkommen</u>	<u>3</u>
<u>Selbstbestimmt leben</u>	<u>4</u>
<u>Angebot</u>	<u>8</u>
<u>Umfeld Pilatusblick</u>	<u>9</u>
<u>Pflege</u>	<u>10</u>

Herzlich willkommen



Selbstbestimmte Lebensgestaltung

Lebensqualität gewinnt in reifen Jahren an Bedeutung. Ein Zuhause, in dem Sie sich rundum geborgen fühlen und in Sicherheit wissen, ist dazu ebenso wichtig wie tragende Beziehungen.

In der Senevita Pilatusblick finden Sie massgeschneiderte Pflege und Betreuung in gepflegtem, familiärem Ambiente. Oberstes Gebot ist Ihre selbstbestimmte Lebensgestaltung, ergänzt mit Services nach Bedarf. Ein herzliches Klima und eine hohe Lebensqualität sind uns wichtig.

Wir empfangen Sie gerne zu einer unverbindlichen Besichtigung und zu einem ersten Beratungsgespräch.

Das bietet die Senevita Pilatusblick

- 68 betreute, hochwertige und seniorengerechte Wohnungen (davon 12 1- und 56 2-Zimmer-Wohnungen)
- 22 Pflegezimmer (Einzelzimmer mit eigener Dusche und WC) zu öffentlichen Tarifen
- 24-Stunden-Betreuung
- Öffentliche Verkehrsmittel vor dem Haus
- Gute Einkaufsmöglichkeiten
- Vielfältiges Veranstaltungsprogramm
- Grosszügige Parkanlage
- Minergie-Gebäude
- Modern und grosszügig ausgebaut
- Auf neuestem Stand der Technik
- Coiffeur
- Öffentliches À-la-carte-Restaurant

Selbstbestimmt leben

Bedürfnisgerecht wohnen



Frei entscheiden

Die Senevita Pilatusblick bietet Ihnen ein Wohnumfeld, in dem Sie den Alltag selbstbestimmt gestalten und frei entscheiden, wann und wie viel Unterstützung Sie in Anspruch nehmen möchten. Sie richten sich mit Ihren eigenen Möbeln ein und auch Ihre Haustiere sind willkommen – solange Sie selbstständig für diese sorgen können. Ihre Post erreicht Sie in Ihrem persönlichen Briefkasten. Privatsphäre ist uns ein wichtiges Anliegen. Sie bestimmen Ihren Tagesablauf und wählen frei, wann Sie sich zurückziehen oder wann Sie an Veranstaltungen in der Hausgemeinschaft teilnehmen möchten. Das Mittagessen lädt zu wertvollen Begegnungen ein.

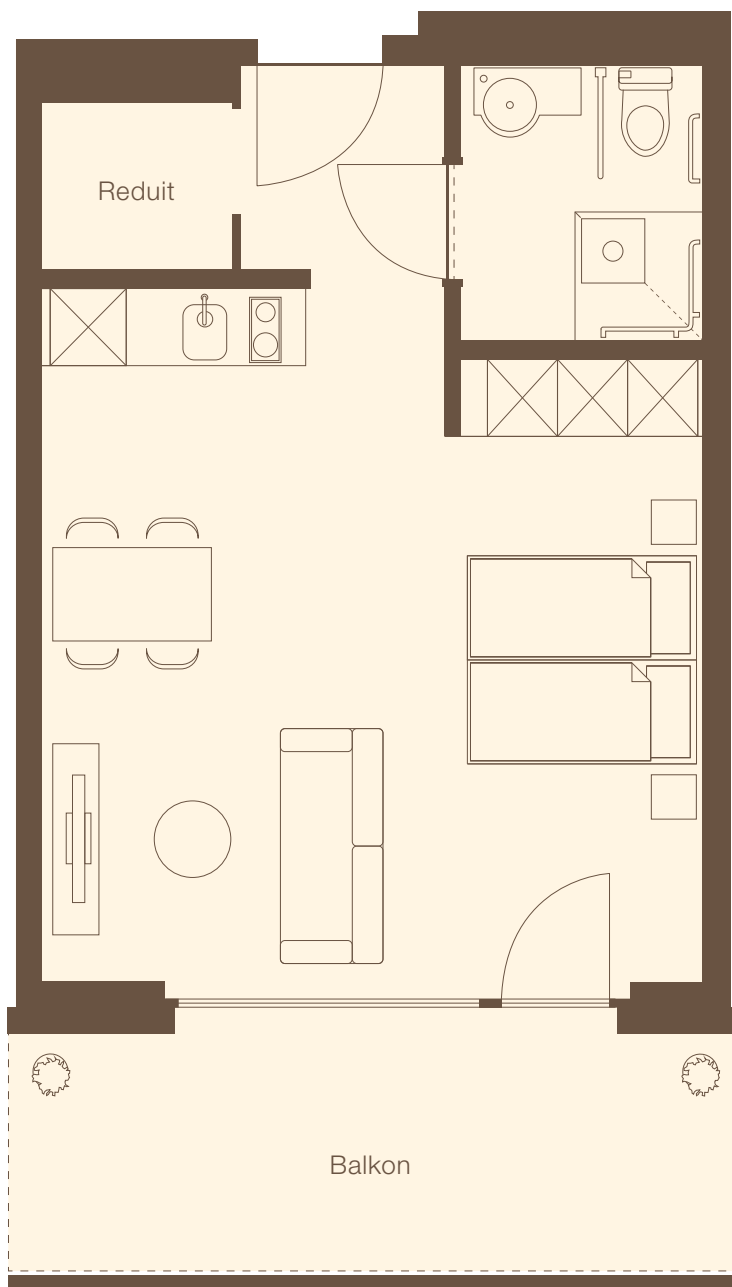
Ausstattung auf einen Blick

Unsere Wohnungen bieten alles, was Ihr neues Zuhause attraktiv macht:

- Grosse wind- und sonnengeschützte Loggias
- Funktionelle Küchenzeile mit Ablageflächen
- Badezimmer mit WC und Dusche
- Zeitgemässe Sicherheitstechnik
- Geräumiges Kellerabteil
- Anschluss für Internet, Telefon, TV
- Waschmaschine mit Tumbler im Kellergeschoss
- Notruf 24 Stunden
- Einbauschränke
- Tresor
- Reduit in der Wohnung

Die 2-Zimmer-Wohnungen eignen sich auch für einen Haushalt mit zwei Personen.

1-Zimmer-Wohnung



Wohl und sicher

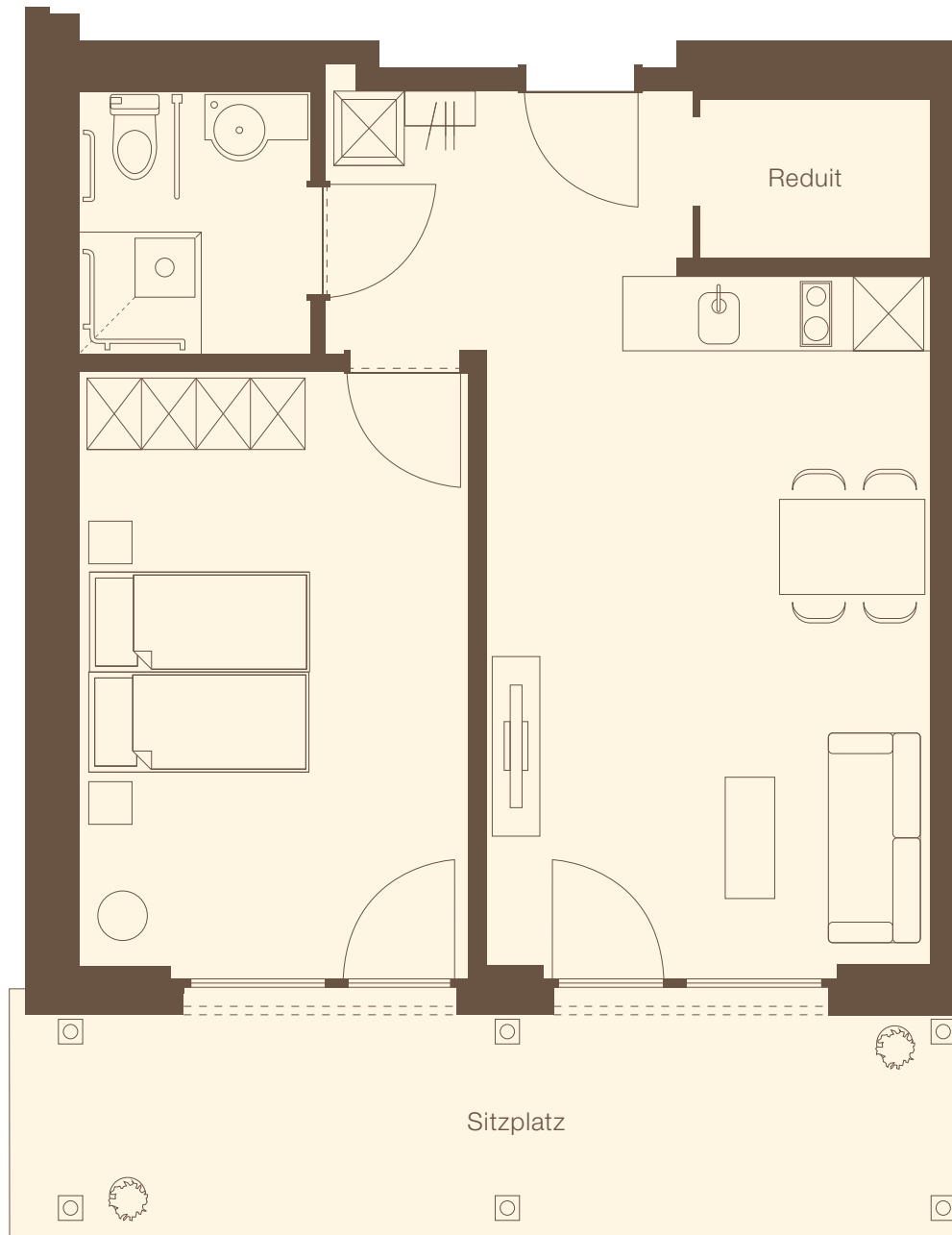
Lebenslanges Wohnrecht



365 Tage Sicherheit

Unsere Mitarbeiterinnen und Mitarbeiter sorgen 24 Stunden für Ihr Wohl und Ihre Sicherheit – das ganze Jahr hindurch. Das lebenslange Wohn- und Betreuungsrecht garantiert zudem, dass Sie bei zunehmender Pflegebedürftigkeit bei uns bleiben können.

2-Zimmer-Wohnung



0 1 2 3m

Es dreht sich alles um Sie

Unser umfassendes Angebot



Abwechslung

Für viel Abwechslung im Alltag sorgen Bewegungsangebote sowie spannende Veranstaltungen wie Vorträge, Konzerte, Lesungen, Filme, Spiele, Ausflüge. Für die Schönheitspflege dürfen Sie sich vom Coiffeur und der Fusspflege im Haus verwöhnen lassen.

Mittagessen in Gesellschaft genießen

Frühstück, Mittag- und Abendessen können Sie in Ihrer eigenen Küche zubereiten oder in der Wohnung servieren lassen. Zum Mittagessen und auf Wunsch auch zum Abendessen treffen sich unsere Bewohnerinnen und Bewohner, um die Mahlzeit in Gesellschaft zu genießen.

Komplettes Angebot

In Ihrem neuen Zuhause leisten Sie einen monatlichen Pensionspreis, der folgende Angebote umfasst:

- Wohnung inkl. Nebenkosten
- Notruf-System, 24-Stunden-Betrieb
- Benutzung der Gemeinschaftsräume
- Ganzheitliche Betreuung, Pflege und medizinische Leistungen (im Pensionspreis nicht inbegriffen)
- Lebenslanges Wohn- und Betreuungsrecht
- Vielfältiges Veranstaltungsprogramm
- Aufmerksame und hilfsbereite Ansprechpartner
- Weitere Serviceangebote wie Unterstützung durch den Hauswart oder Hilfe bei administrativen Arbeiten stehen Ihnen nach Bedarf zur Verfügung.

Lebendiges Umfeld

Im Ortskern von Ebikon



In guten Händen

Ganzheitliche Betreuung und Pflege



Umfassend betreut

Wenn die Kräfte nachlassen und Pflege nötig wird, umsorgen wir Sie so lange wie möglich in Ihrer Wohnung. Bei dauerhafter und starker Pflegebedürftigkeit besteht die Möglichkeit, in eines unserer grosszügigen Pflegezimmer zu wechseln. Die pflegerischen Leistungen richten wir nach Ihren Gewohnheiten und Bedürfnissen aus. Welcher Rhythmus zu Ihnen passt und zu Ihrem Wohlbefinden beiträgt, bestimmen Sie. Ihre Angehörigen werden in die Prozesse einbezogen und unterstützen damit die Betreuung. Unser Pflegeangebot ist von den Krankenkassen anerkannt. Sie profitieren im ganzen Haus von der freien Arztwahl.

Individuell eingerichtet

Die Pflegewohngruppe besteht aus 22 schönen und hochwertigen Einzelzimmern. Jedes der Zimmer verfügt über ein komfortables Pflegebett, eine eigene Dusche/WC und einen Einbauschränk mit Tresor. Die übrige Einrichtung gestalten Sie nach Ihren persönlichen Vorstellungen. Zur modernen Ausstattung gehören neben einer windgeschützten Loggia auch ein Telefon- und TV-Anschluss mit Internetzugang. Ein gemütlicher Aufenthalts- und Essraum lädt zum Verweilen ein.



Kurzaufenthalte zum Kraftschöpfen

In der Senevita Pilatusblick begrüßen wir Sie gerne für Kurzaufenthalte: sei es für eine Zeit der Übergangspflege, beispielsweise nach einem Spitalaufenthalt, zur zeitweiligen Erholung oder zur punktuellen Entlastung Ihrer Angehörigen.

Pflege auf einen Blick

- Grosszügige Einzelzimmer mit eigener Dusche/WC
- Windgeschützte Loggia
- Telefon, TV, Internet
- Komfortables Pflegebett
- Freie Arztwahl
- Angebote für Bezüger von Ergänzungsleistungen auf Anfrage
- Kurz- und Ferienaufenthalte
- Tresor
- Notruf 24 Stunden

Näher am Menschen

senevita

Pilatusblick



Weitere Betriebe der Senevita-Gruppe

In Aarau, Basel, Bern, Burgdorf, Muri b. Bern, Murten, Olten, Studen und Zürich, bald auch in Affoltern am Albis (2014), Spreitenbach (2014), Basel Erlenmatt (2014), Pratteln (2015) und Dietikon (2015)

www.senevita.ch