

## FÜHRUNGSTEAM



**Matthias Lutz**  
Geschäftsführer



**Michael Fleischhacker**  
Leiter Gastronomie | Stv. Geschäftsführer



**Ruth Meier**  
Co-Leiterin Pflege & Betreuung



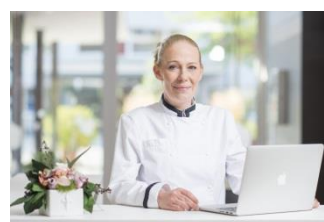
**Hedi Rusnak**  
Co-Leiterin Pflege & Betreuung



**Esther Aerni**  
Leiterin Administration



**Michael Hofstetter**  
Leiter Hausdienst



**Yvonne Pfefferkorn**  
Küchenchefin



**Jacqueline Schmutz**  
Leiterin Service



**Susann Brosowski**  
Stationsleiterin Verde



**Rena Lüdecke**  
Stationsleiterin Azzurro