

Näher am Menschen

senevita

Betreutes Wohnen und Pflege



Senevita Westside
Bern

Inhaltsverzeichnis

<u>Herzlich willkommen</u>	3
<u>Selbstbestimmt leben</u>	4
<u>Unser umfassendes Angebot</u>	8
<u>Umfeld Westside</u>	9
<u>Ganzheitliche Betreuung und Pflege</u>	10

Herzlich willkommen



Selbstbestimmte Lebensgestaltung

Lebensqualität ist keine Frage des Alters. Wichtig ist und bleibt, dass wir selbst über unsere Lebensgestaltung entscheiden können. Was in reifen Jahren an Bedeutung gewinnt, sind Sicherheit und Geborgenheit. Senevita bietet ein Zuhause, das diesem Anspruch gerecht wird. Bei uns steht der Mensch im Mittelpunkt – wir bieten individuelle Betreuung und Pflege, ganz nach Wunsch und Bedarf. Und sorgen gleichzeitig für eine sichere Umgebung.

In der Senevita Westside heissen wir Sie mit Herz und Seele willkommen und setzen alles daran, Sie mit unseren Dienstleistungen im Alltag zu entlasten und zu Ihrer Lebensqualität beizutragen.

Gerne empfangen wir Sie zu einer unverbindlichen Besichtigung und zu einem ersten Beratungsgespräch.

Das bietet die Senevita Westside

- 95 hochwertige, seniorenrechtliche Wohnungen (1-, 2- und 3-Zimmerwohnungen mit Balkon)
- 21 Pflegezimmer (Einzelzimmer mit eigener Dusche und WC)
- 24-Stunden-Notruf und Brandmeldeanlage
- vielfältige Dienstleistungen im betreuten Wohnen
- öffentliche Verkehrsmittel vor dem Haus
- Einkaufsmöglichkeiten in unmittelbarer Nähe
- vielfältiges Veranstaltungsprogramm
- Spazierwege in der Umgebung
- Minergie-Gebäude auf dem neusten Stand der Technik
- Coiffeur und Fusspflege im Haus
- öffentliches Restaurant «Le Bistro»

Selbstbestimmt leben

Bedürfnisgerecht wohnen



Frei entscheiden

Die Senevita Westside bietet Ihnen ein Wohnumfeld, in dem Sie den Alltag selbstbestimmt gestalten und frei entscheiden, wann und wie viel Unterstützung Sie in Anspruch nehmen möchten. Sie richten sich mit Ihren eigenen Möbeln ein und geniessen volle Privatsphäre. Ihre Post erreicht Sie in Ihrem persönlichen Briefkasten, Sie empfangen Besuch, wann immer Sie möchten. Sie bestimmen Ihren Tagesablauf und wählen frei, wann Sie Gesellschaft suchen und an unseren Veranstaltungen teilnehmen und wann Sie sich zurückziehen möchten. Auch das Mittagessen bietet Gelegenheit, nach eigenem Gusto Kontakte zu knüpfen und zu pflegen.

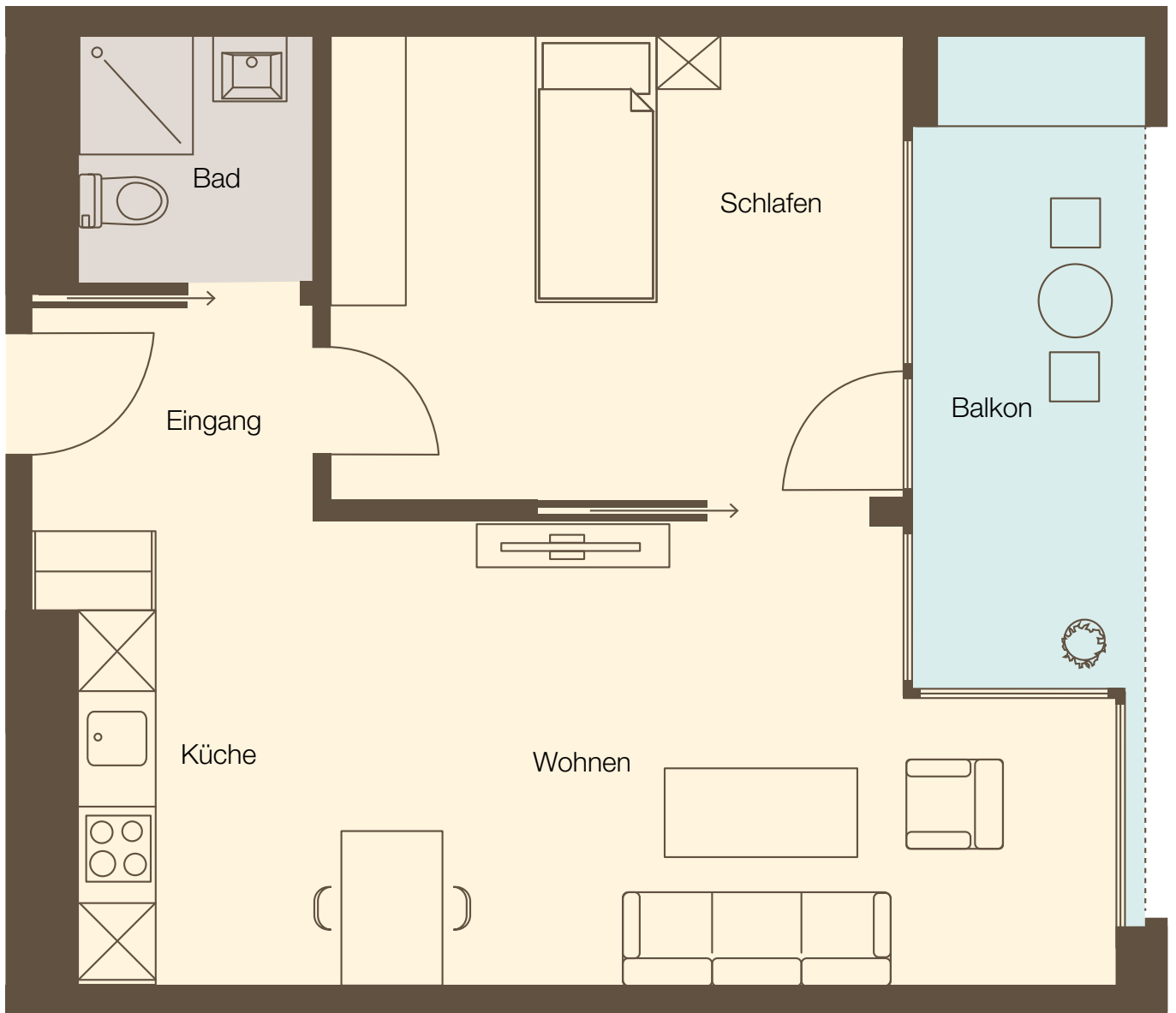
Ausstattung auf einen Blick

Die schwellenlosen 1-, 2- und 3-Zimmer-Wohnungen bieten alles, was das neue Zuhause attraktiv macht:

- helle, grosszügige und mit Parkettböden ausgestattete Räume
- Entrée mit Garderobenschrank inkl. Tresor
- Wohn- und Esszimmer mit moderner, offener Küche
- Schlafzimmer
- Badezimmer mit schwellenfreier Dusche, Lavabo, WC und Spiegelschrank
- 24-Stunden-Notrufknopf in jedem Raum, Brandmelder
- elektrisch bedienbare Storen
- Anschluss für TV, Telefon und Internet
- Wind- und sonnengeschützten Balkon mit Reduitschrank
- geräumiges Kellerabteil

Die 2- und 3-Zimmer-Wohnungen eignen sich auch für einen Haushalt mit zwei Personen.

2-Zimmer-Wohnung (ca. 48 m²)



1:50
Vermessung ohne Gewähr



Wohl und sicher Lebenslanges Wohnrecht

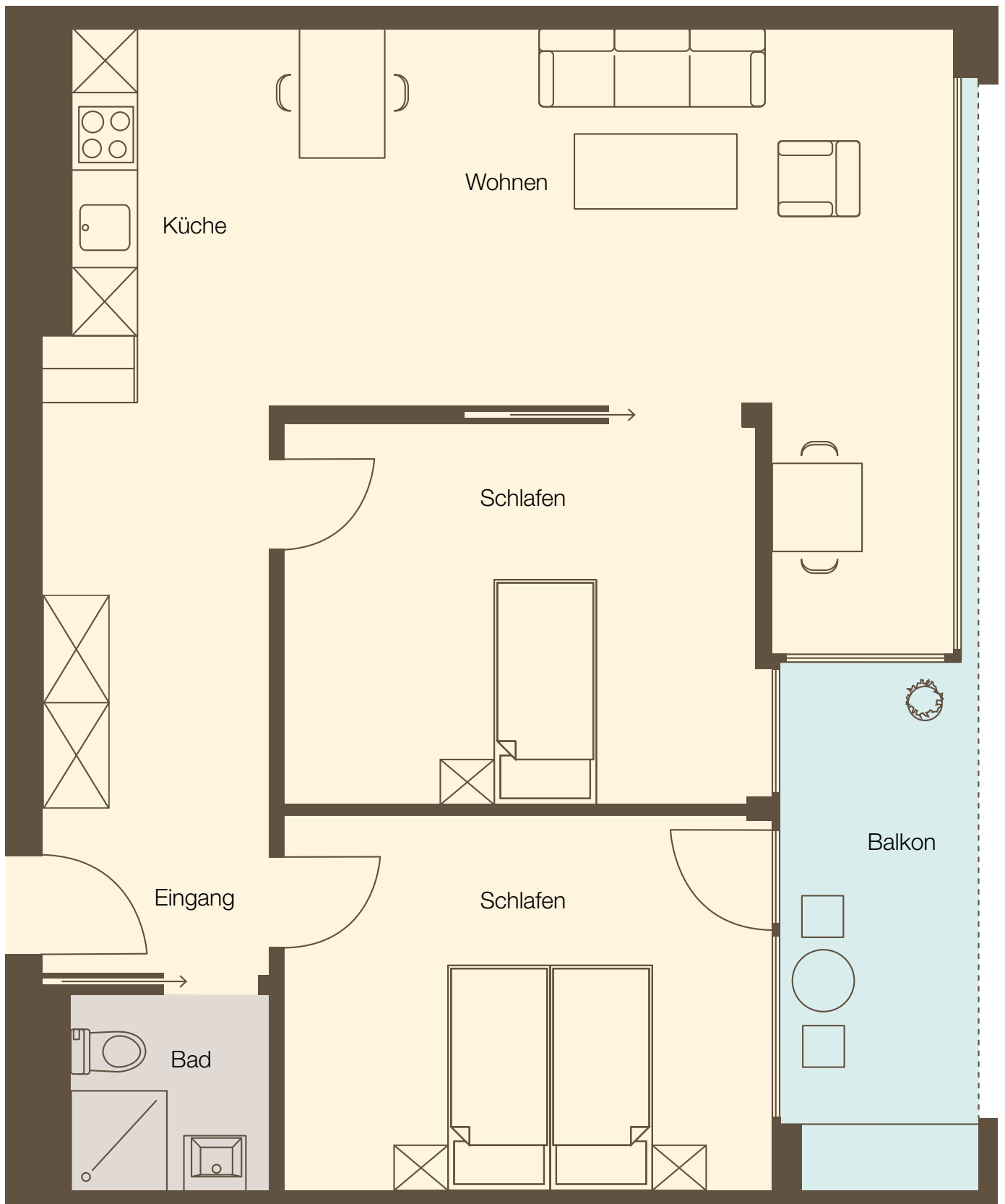


365 Tage Sicherheit

24 Stunden für Ihr Wohl und Ihre Sicherheit – das ganze Jahr hindurch. Unser Pflegeteam ist stets im Haus, stellt den Notrufdienst sicher und plant mit Ihnen regelmässige Spitzeneinsätze nach Bedarf, wenn Sie Unterstützung im Alltag benötigen.

Das lebenslange Wohn- und Betreuungsrecht garantiert zudem, dass Sie auch bei zunehmender Pflegebedürftigkeit nicht nach einem Pflegeheim suchen müssen. Ist die Sicherheit in der Wohnung nicht mehr gewährleistet, betreuen wir Sie auf unserer Pflegeabteilung.

3-Zimmer-Wohnung (ca. 76 m²)



1:50
Vermessung ohne Gewähr



Es dreht sich alles um Sie

Unser umfassendes Angebot



Abwechslung

Für viel Abwechslung im Alltag sorgen Bewegungsangebote und spannende Veranstaltungen wie Vorträge, Konzerte, Lesungen, Filme, Spiele und Ausflüge. Für die Schönheitspflege dürfen Sie sich vom Coiffeur und von der Fusspflege im Haus verwöhnen lassen.

Mittagessen in Gesellschaft geniessen

Am Mittag dürfen Sie in unserem Restaurant «Le Bistro» aus verschiedenen schmackhaften Menüvarianten auswählen. Das bietet gleichzeitig Gelegenheit, Kontakte zu Nachbarn zu pflegen. Selbstverständlich können Sie sich im Bistro auch jederzeit mit Angehörigen und Freunden zum Essen, zum Kaffee oder zum Apéro treffen. Frühstück und Abendessen können Sie nach Belieben selbst zubereiten oder ebenfalls bei uns einnehmen.

Komplettes Angebot

In Ihrem neuen Zuhause bezahlen Sie einen monatlichen Pensionspreis, der Folgendes umfasst:

- Wohnung inkl. Nebenkosten
- Kellerabteil
- 24-Stunden-Notruf
- 4-Gang-Mittagessen
- wöchentliche Wohnungsreinigung
- Benutzung der Gemeinschaftsräume
- Benutzung des Waschsaloons inkl. Tumbler, Trockenschrank und Bügeleisen
- vielfältiges Veranstaltungsprogramm
- aufmerksame und hilfsbereite Ansprechpartner an der Rezeption
- lebenslanges Wohn- und Betreuungsrecht

Weitere Dienstleistungen wie Wäscheservice, Hauswarteleistungen, administrative Unterstützung oder Pflegeleistungen können Sie nach Bedarf beziehen.

Lebendiges Umfeld

Im Stadtquartier Westside

Auf einen Blick

① Einkaufszentrum Westside

- Migros
- Bank
- Apotheke
- Denner
- Poststelle
- und vieles mehr

 Bahnhof Bern Brünen Westside

 Tram Nr. 8

 Postauto Nr. 570



In guten Händen

Ganzheitliche Betreuung und Pflege



Umfassend betreut

Wenn die Kräfte nachlassen und Pflege nötig wird, umsorgen wir Sie so lange wie möglich in Ihrer Wohnung. Bei dauerhafter und starker Pflegebedürftigkeit besteht die Möglichkeit, in eines unserer grosszügigen Pflegezimmer zu wechseln. Die pflegerischen Leistungen richten wir nach Ihren Gewohnheiten und Bedürfnissen aus. Ihre Angehörigen werden in die Prozesse einbezogen und unterstützen damit die Betreuung. Unser Pflegeangebot ist von den Krankenkassen anerkannt. Sie profitieren im ganzen Haus von der freien Arztwahl.

Individuell eingerichtet

Die Pflegeabteilung besteht aus 21 schönen und hochwertigen Einzelzimmern (24–26 m²). Jedes der Zimmer verfügt über ein wohnliches Pflegebett, ein eigenes Bad mit Dusche/WC und einen Einbauschränk mit Tresor. Die übrige Einrichtung gestalten Sie nach Ihren persönlichen Vorstellungen. Ein gemütlicher Aufenthalts- und Essraum lädt ebenso zum Verweilen ein wie unser grosszügiger Dachgarten.



Kurzaufenthalte zum Kraftschöpfen

Gerne begrüßen wir Sie für Kurzaufenthalte, sei es für eine Zeit der Übergangspflege, beispielsweise nach einem Spitalaufenthalt, zur zeitweiligen Erholung oder zur punktuellen Entlastung Ihrer Angehörigen.

Pflege auf einen Blick

- grosszügiges Einzelzimmer mit eigenem Bad (Dusche/WC)
- Telefon sowie Anschlüsse für TV und Internet
- wohnliches Pflegebett
- Einbauschränke und Tresor
- Menüauswahl wie im Restaurant «Le Bistro»
- freie Arztwahl

Näher am Menschen

senevita

Westside



Weitere Betriebe der Senevita-Gruppe

In Aarau, Affoltern am Albis, Basel, Bern, Burgdorf, Dietikon, Ebikon, Muri bei Bern, Murten, Olten, Pratteln, Spreitenbach, Studen und Zürich.

www.senevita.ch